

VIELFÄLTIG NUTZBARES ZWEIFAMILIENHAUS, HOCHWERTIGES DESIGN UND EDELSTE MATERIALIEN

Grosszügige Nettowohnfläche, grosse Sonnenterrasse, Balkon,
geräumige Duplex-Garage und phänomenale Aussicht.



VERKAUFSPREIS
CHF 2'150'000.-
(Verfügbar auf Anfrage)



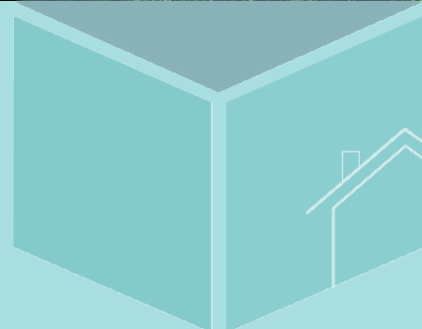
ANKER & FAMILY
IMMOBILIEN

KONTAKT ZUM OBJEKT

Name	Sascha Marc Anker
E-Mail	anker@immoanker.ch
Telefon	+41 44 578 48 30

immoanker | Hohenbühlstrasse 2, 8152 Glattbrugg

ANFRAGEN FÜR BESICHTIGUNGSTERMINE UND ANGEBOT ABGEBEN UNTER
www.immoanker.ch oder per Mail unter anker@immoanker.ch



10.5 ZIMMER HAUS IN EICHBERG



ADRESSE

Sternenstrasse 16, 9453 Eichberg



OBJEKTART

Doppeleinfamilienhaus



VERKAUFSPREIS

CHF 2'150'000.-



VERFÜGBAR AB

Auf Anfrage



NETTOWOHNFLÄCHE

362 m²



ZIMMER

10.5



BAUJAHR

2010



GRUNDSTÜCKSFLÄCHE

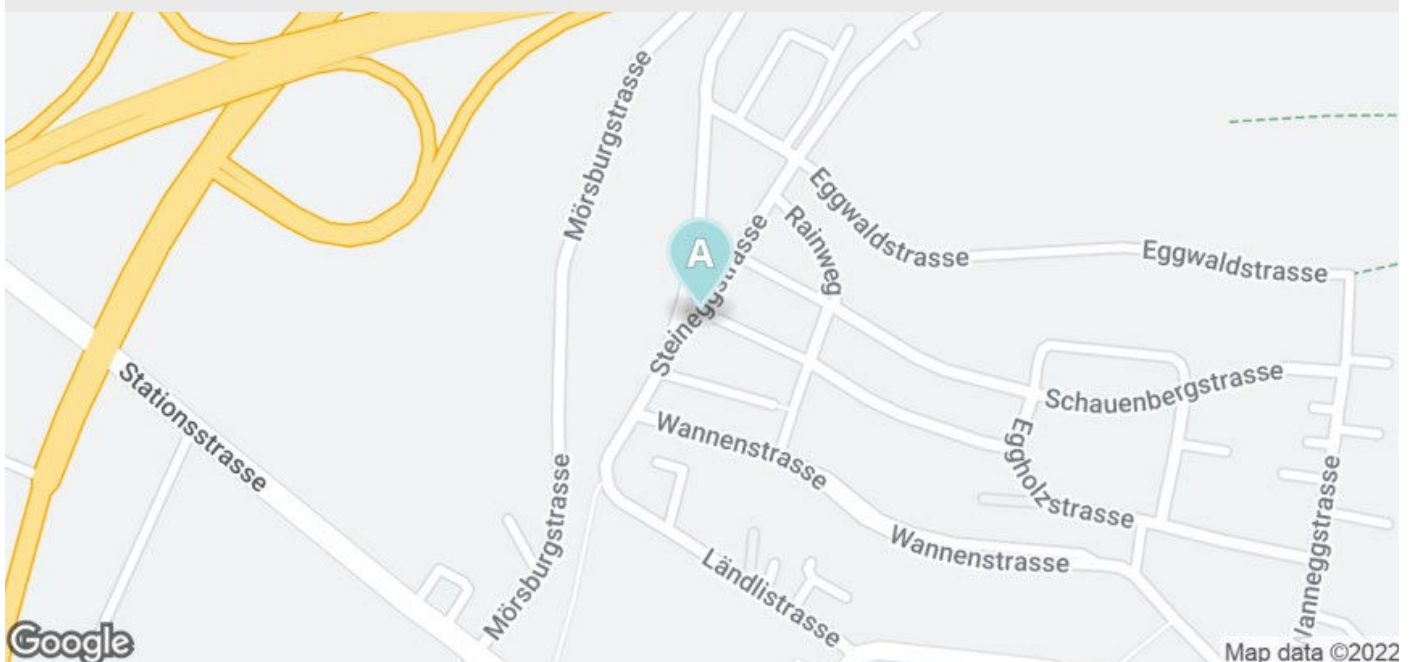
688 m²

LAGE DER LIEGENSCHAFT



ADRESSE

Steineggstrasse 7, 8542 Wiesendangen



BESCHREIBUNG

Einmalige Wohn- und Wohlfühlqualität der Extraklasse

Das Haus bietet einmalige, moderne und vielfältige Nutzungsmöglichkeiten. Es eignet sich zudem bestens als Mehrgenerationenhaus oder als Zweifamilienhaus für zwei Familien oder zwei Generationen, die sich wunderbar ergänzen und verstehen.

In dem Haus besteht zudem die Möglichkeit, Ihr Homeoffice einzurichten, da sich genügend Platz dafür findet. An der Aussenfassade wurde natürlicher Stein verwendet. Helle, lichtdurchflutete Räume mit grossen Fenstern bieten ein charmantes und angenehmes Wohnfeeling.

Beim modernen Innenausbau wurden nur auserlesene, edle und hochwertige Materialien verwendet. Das Design bei den Nasszellen ist absolute Klasse. In der Wohnung 1 (Hauptwohnung) befindet sich gleich neben dem Masterbedroom (Elternschlafzimmer) und neben dem Ankleidezimmer im Erdgeschoss eine schöne Nasszelle mit Dusche, WC und edlem Waschtisch ausgestattet. Im Flur im Eingangsbereich links gibt es noch eine zweite Nasszelle, ebenfalls mit Dusche, WC und Waschtisch.

In der Wohnung 2 (Einliegerwohnung) gibt es eine grosse Nasszelle mit Dusche, WC und edlem Lavabo im Dachgeschoss sowie neben der Wohnküche im Obergeschoss noch ein Gäste-WC. Die Bodenbeläge sind aus grossen Marmorplatten, marmoriert und glänzend. In den übrigen Zimmern im Wohn-/Ess- und Schlafbereich wurde hochwertiger Parkett verlegt.

Im Treppenhaus ist die Wandverkleidung edel, mit Granitsteinen aus der Umgebung, die Treppenstufen sind auch aus edlem Marmor. Der schlichte, sehr moderne Wohnstil und der beeindruckende Innenausbau zieht sich durch alle Räume des gesamten Hauses.

Eine absolute Besonderheit: Die Hauseingangstüre und die Wohnungstüren lassen sich mit einfachem, individuellem Fingerabdruck öffnen. Der Aussenbereich ist beachtenswert und zudem sehr speziell. So finden sich rund ums Haus ein Biotop, eine Feuerstelle, also viel Raum zum Entspannen und Geniessen, besonders während der schönen, warmen Jahreszeit im Sommer.

In der geräumigen Doppelgarage ist viel Platz für das Unterbringen Ihrer zwei Fahrzeuge. Der Garage angeschlossen befinden sich im Grundgeschoss ein Abstell- oder Veloraum sowie ein Mehrzweckraum (nutzbar wahlweise als Werkstatt oder als Fitness-/Wellnessraum).

Es besteht die Option, eine Sauna einzurichten. Im Untergeschoss befinden sich noch ein Heimbüro, zwei weitere Wohnräume, der Waschraum, die Heizung sowie der Technikraum (13,42 m²) mit 2 Solarspeichern und mit je 950 Liter Wassertanks zur Warmwasseraufbereitung.

Die zusätzlichen Nebenräume Untergeschoss bieten Ihnen und Ihrer Familie zusätzliche Freiräume und Gestaltungsmöglichkeiten, wo Sie sich beliebig verwirklichen können.

Einmalige Lage im Dreiländereck im Bodenseeraum

Die Nähe zum Bodensee, die diversen Sportmöglichkeiten und die zentrale Lage im Dreiländereck: in 7 Minuten erreichen Sie die Grenze zu Österreich, in 15–20 Minuten sind Sie in Deutschland oder in Liechtenstein und in 20 Minuten gelangen Sie nach St. Gallen.

Interessiert?

Kommen Sie doch einfach vorbei und machen Sie sich ein eigenes Bild von den vielfältigen Vorzügen und von den attraktiven Nutzungsmöglichkeiten, die Ihnen dieses Objekt zu bieten hat.

Zusätzliche Fragen beantworten wir Ihnen jederzeit gerne.

Herr Roger Kielholz, Tel. 079 122 66 92, vereinbart mit Ihnen gerne einen Termin für eine Vor-Ort-Besichtigung.

Zögern Sie nicht, uns zu kontaktieren.

Es lohnt sich, Sie werden begeistert sein.

Wir freuen uns auf Sie.

DETAILBESCHRIEB

ECKDATEN

Verfügbar ab	Auf Anfrage
Zimmer	10.5
Nasszellen	3
Anzahl Wohneinheiten	2
Etagen	3
Anzahl Gäste WC	2
Baujahr	2010
Zustand	Neuwertig
Parzellen-Nr.	1036 + 1097
Zone	Wohnzone
Wärmeerzeugung	Gasheizung
Wärmeverteilung	Bodenheizung

ANGEBOT

Verkaufspreis	CHF 2'150'000.-
Nebenkosten	CHF 5'500.- / Jahr
Gebäudeversicherungswert	CHF 1'020'000.-

ZUSATZANGEBOTE

1 x Duplex Garage	Inklusiv
1 x Bastelraum	Inklusiv

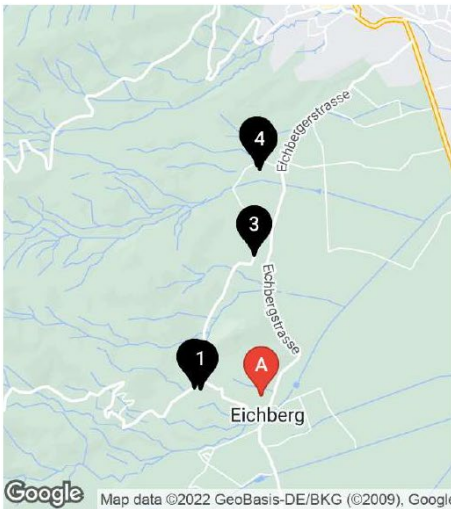
EIGENSCHAFTEN

- Aussicht
- Balkon
- Cheminée
- Garage
- Haustiere erlaubt
- Kabelfernsehen
- Kinderfreundlich
- Neuwertig
- Parkplatz

FLÄCHEN

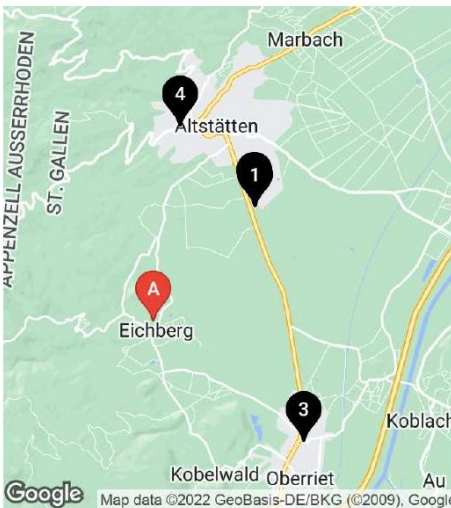
Nettowohnfläche	362 m ²
Nutzfläche	480 m ²
Grundstücksfläche	688 m ²
Balkonfläche	4 m ²
Terrassenfläche	30 m ²
Gartenfläche	517 m ²
Gebäudevolumen	1'999 m ³

DIE INFRASTRUKTUR



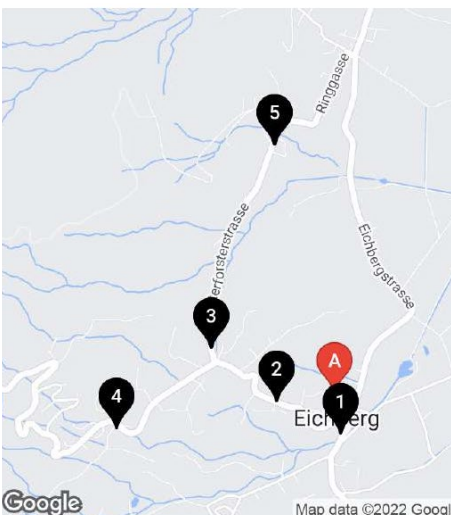
Schulen und Ausbildungsstätten

	🚶	🚲	🚗
1 Primarschule Eichberg Schulha... 568 m	17'	10'	3'
2 Kindergarten Primarschule Eich... 628 m	16'	10'	3'
3 Primarschule Hinterforst 1.3 km	29'	10'	4'
4 Primarschule Hinterforst 2.1 km	35'	10'	5'
5 Schulgemeinde Hinterforst 2.2 km	35'	10'	5'



Einkauf

	🚶	🚲	🚗
1 LANDI Oberrheintal Genossens... 2.9 km	38'	11'	7'
2 ALDI SUISSE 2.9 km	39'	11'	7'
3 Coop Supermarkt Oberriet 3.6 km	50'	13'	6'
4 Denner Discount 3.7 km	58'	21'	9'
5 Migros Supermarkt 3.7 km	58'	21'	9'



Öffentlicher Verkehr

	🚶	🚲	🚗
1 Eichberg, Post 192 m	3'	1'	1'
2 Eichberg, Händli 270 m	8'	5'	1'
3 Eichberg, Dorf 607 m	14'	8'	2'
4 Eichberg, Süesswinkel 1 km	23'	12'	3'
5 Hinterforst, Oberrüti 1.2 km	25'	10'	3'

LAGE



Geräusch



Aussicht



Immissionen



Einkaufen



Bildung



Gastronomie



Gesundheit

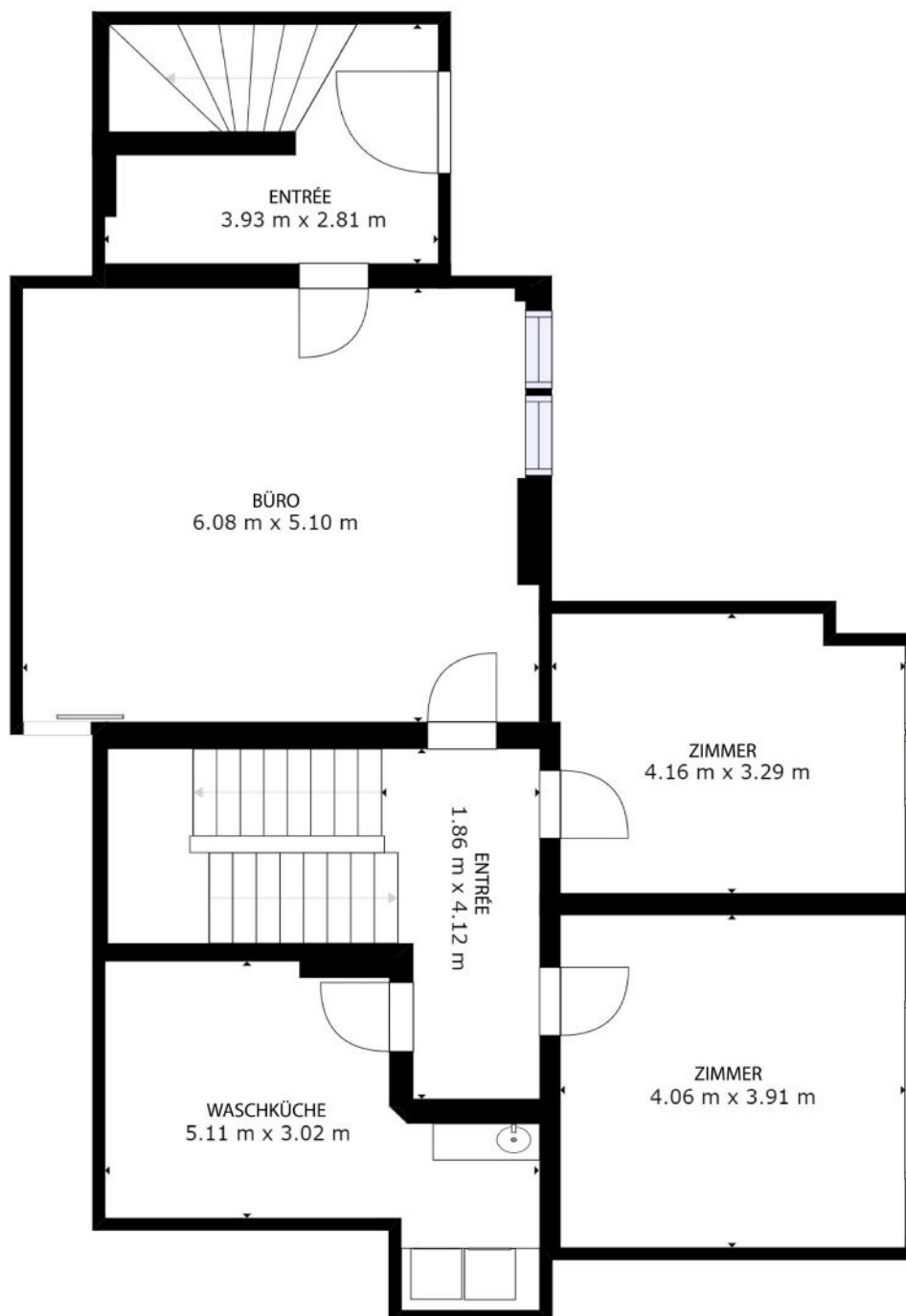


Freizeit

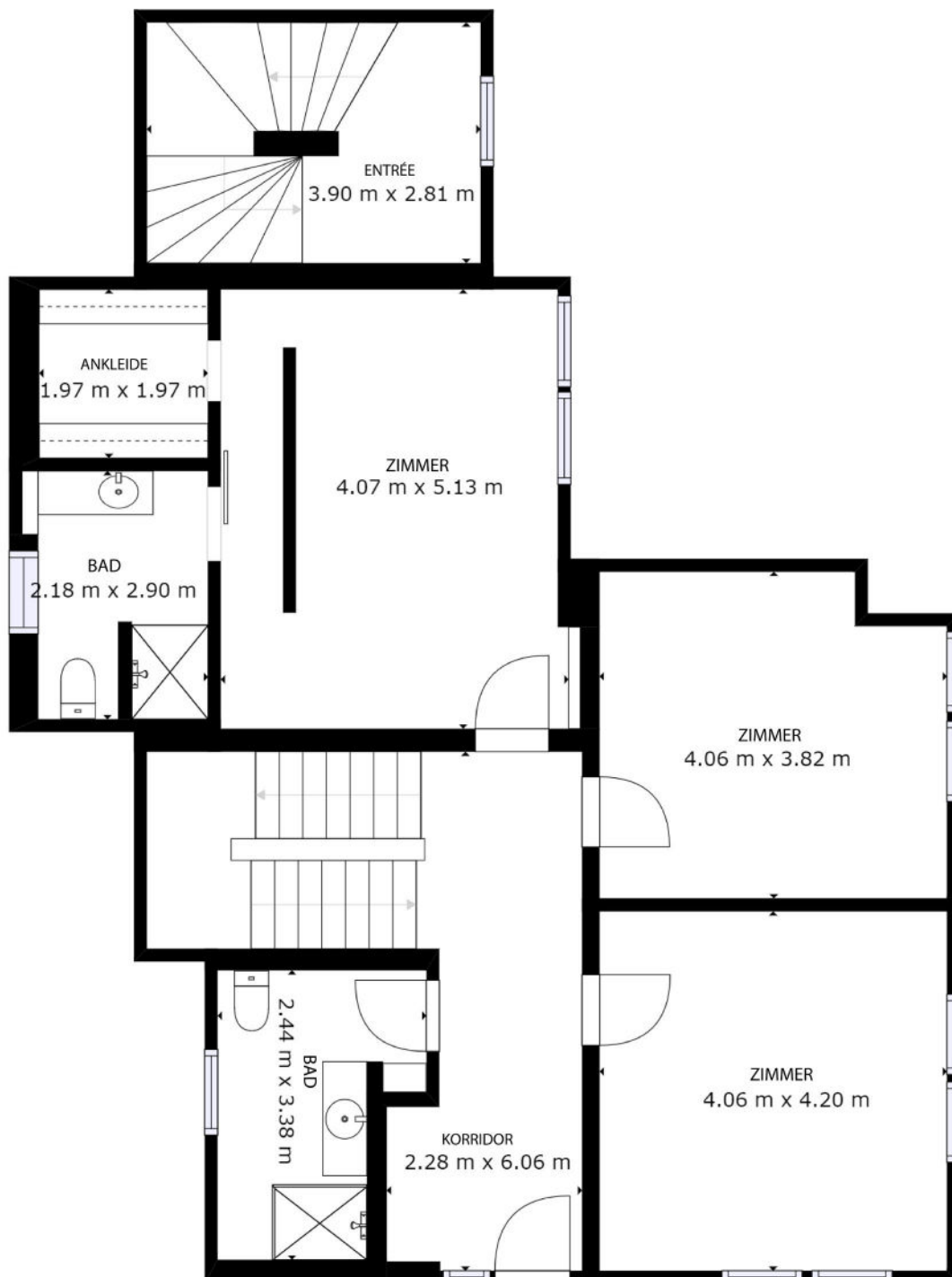
ZUSTAND

Küche	★★★★★ Luxus	★★★ Neu / kürzlich Renoviert
Badezimmer	★★★★★ Luxus	★★★ Neu / kürzlich Renoviert
Fussboden	★★★★★ Luxus	★★★ Neu / kürzlich Renoviert
Fenster	★★★★★ Luxus	★★★ Neu / kürzlich Renoviert
Mauerwerk	★★★★★ Luxus	★★★ Neu / kürzlich Renoviert

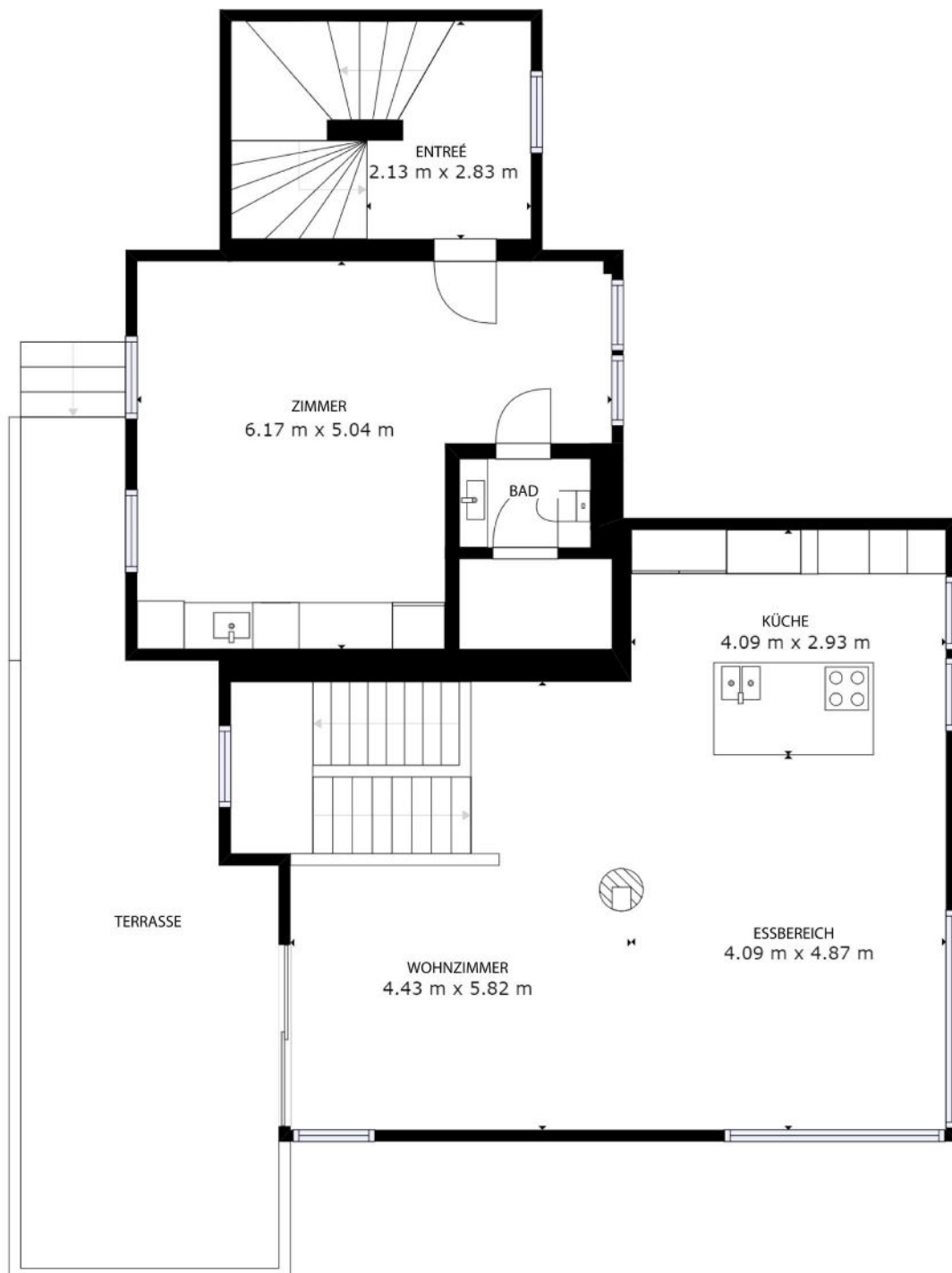
GRUNDRISS UG



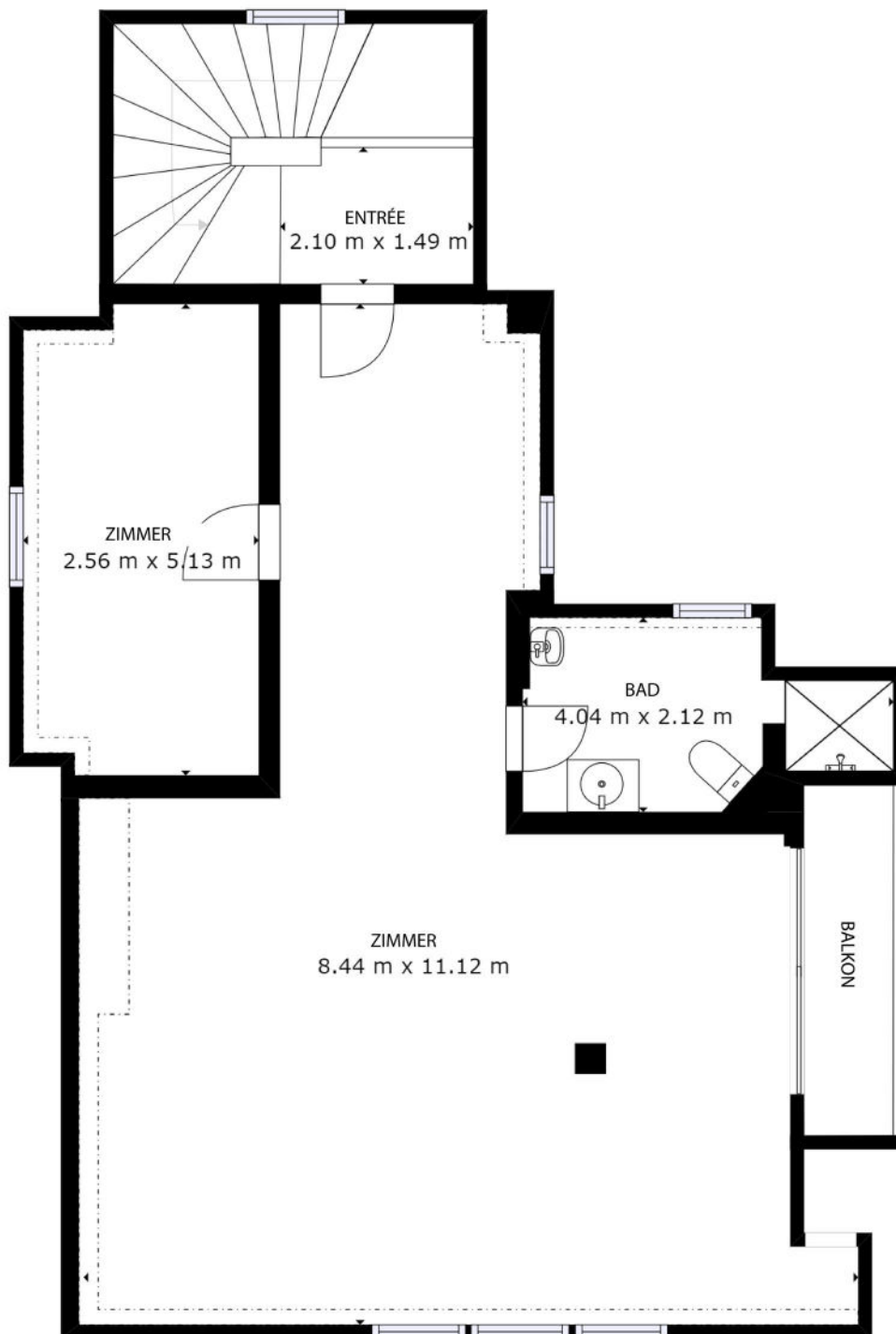
GRUNDRISS EG



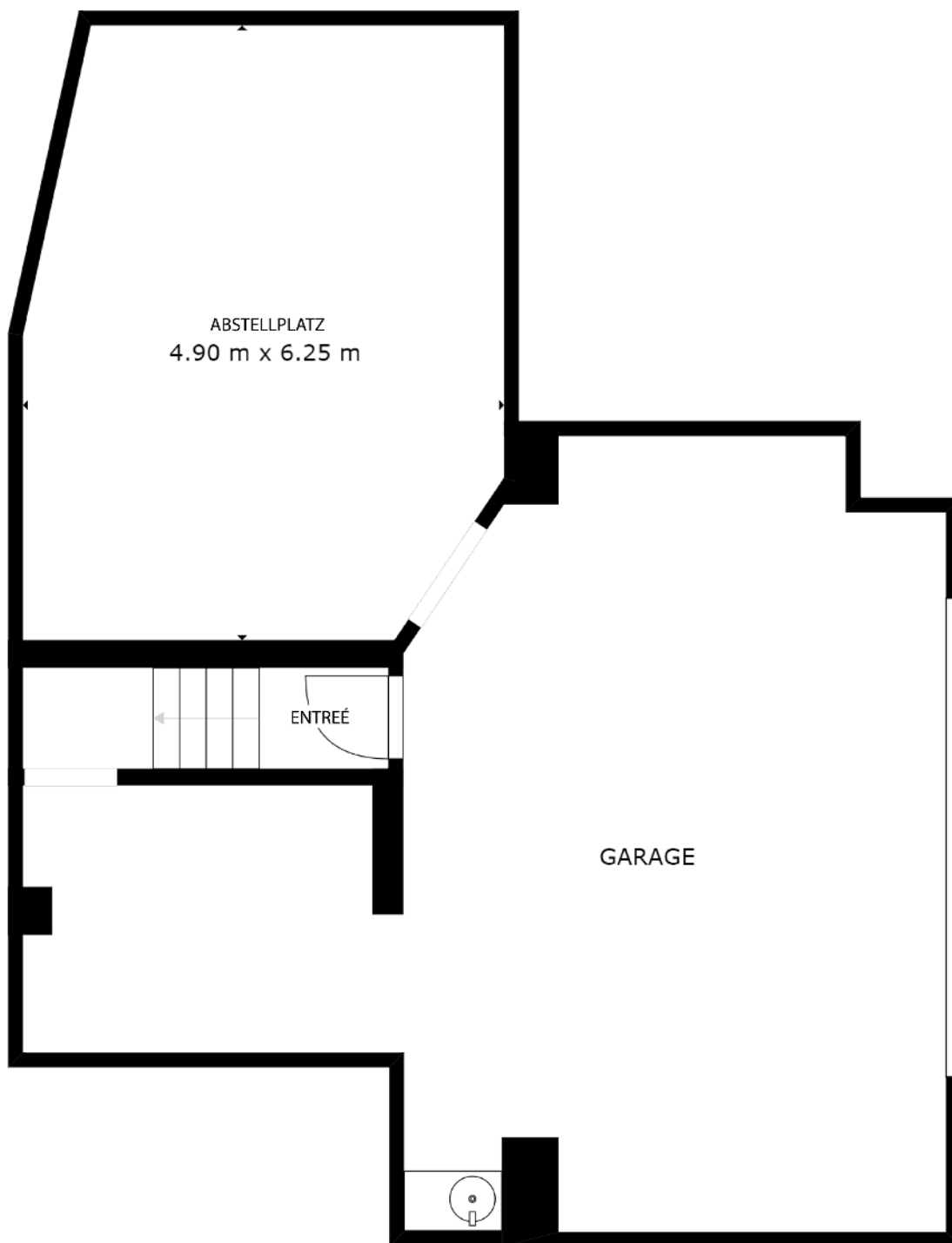
GRUNDRISS 1.OG



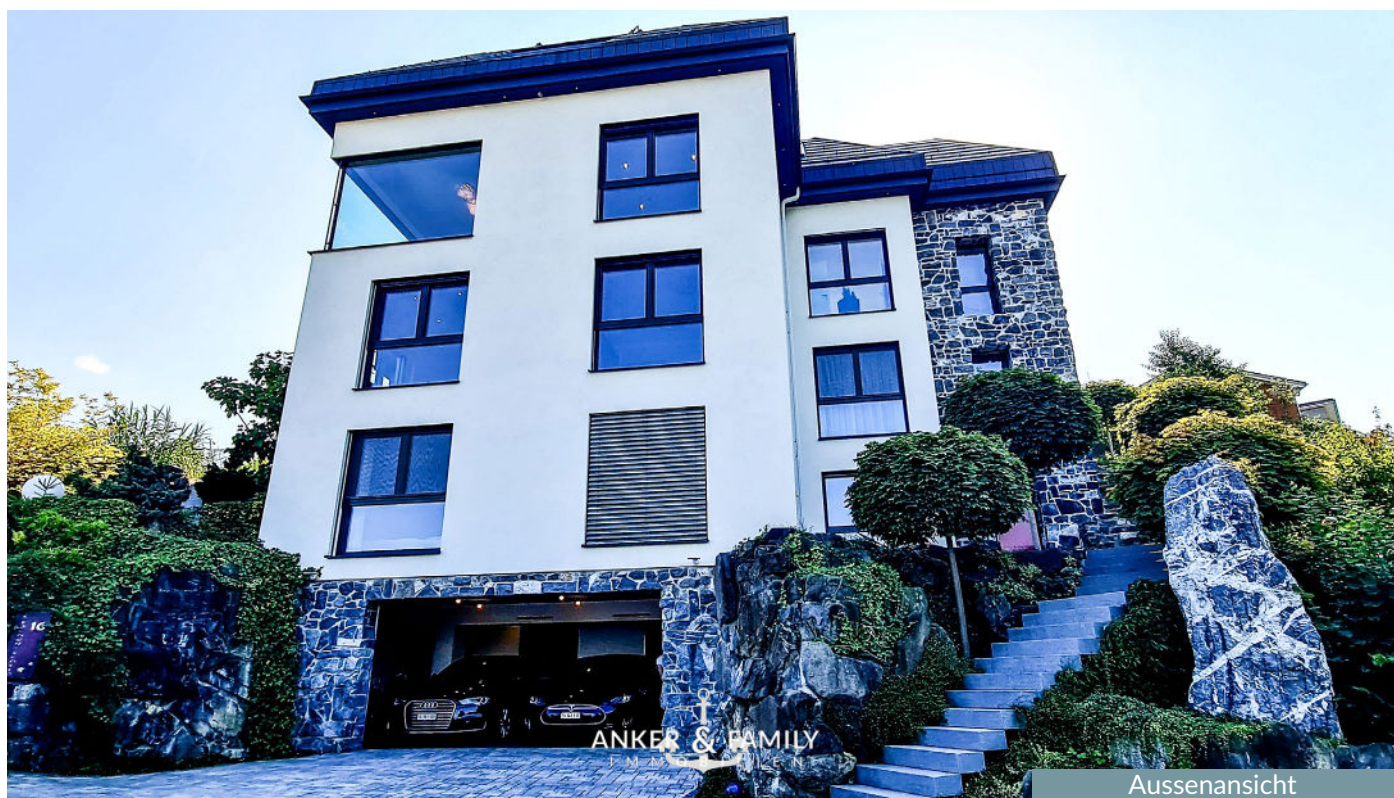
GRUNDRISS 2.OG



GRUNDRISS GARAGE



AUSSENANSICHT



INNENANSICHT



Wohnbereich

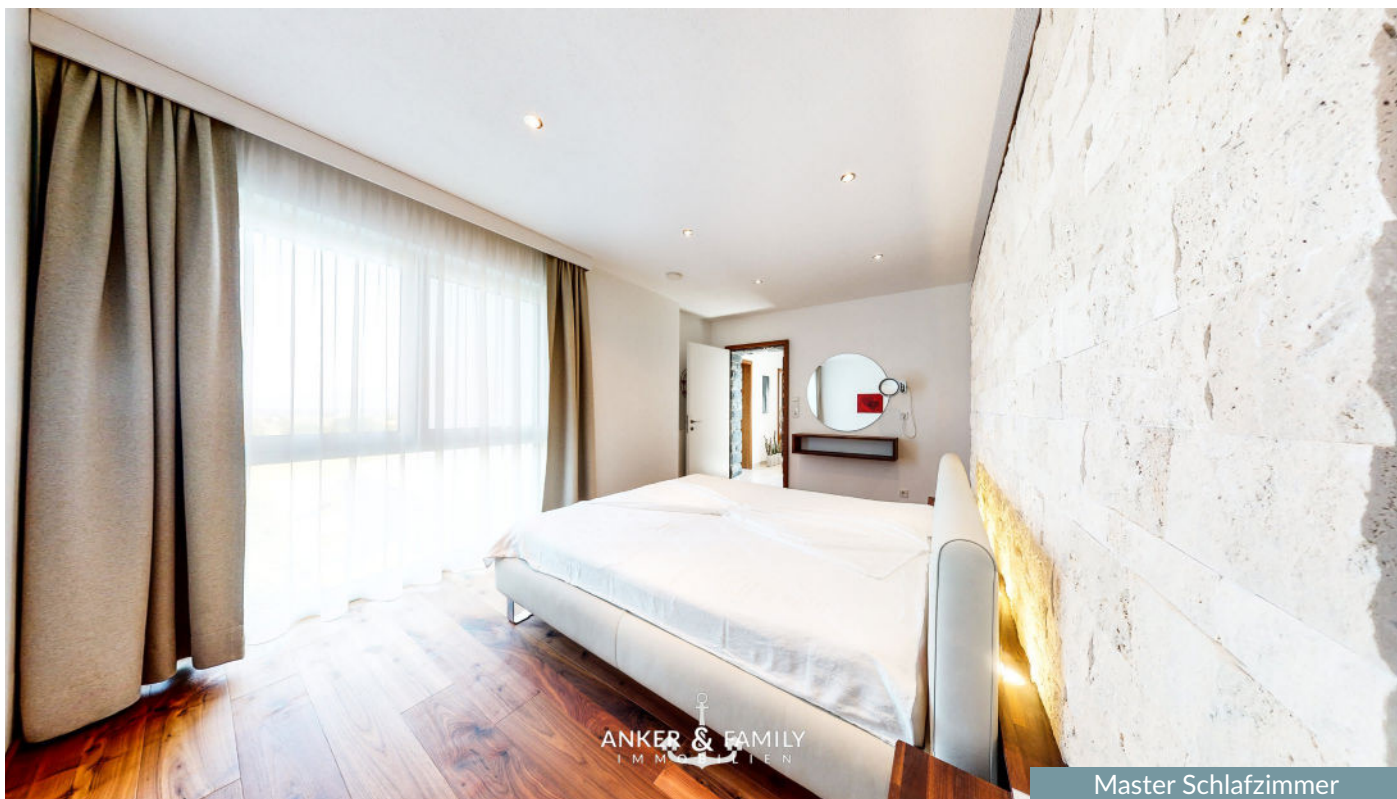


Wohnbereich

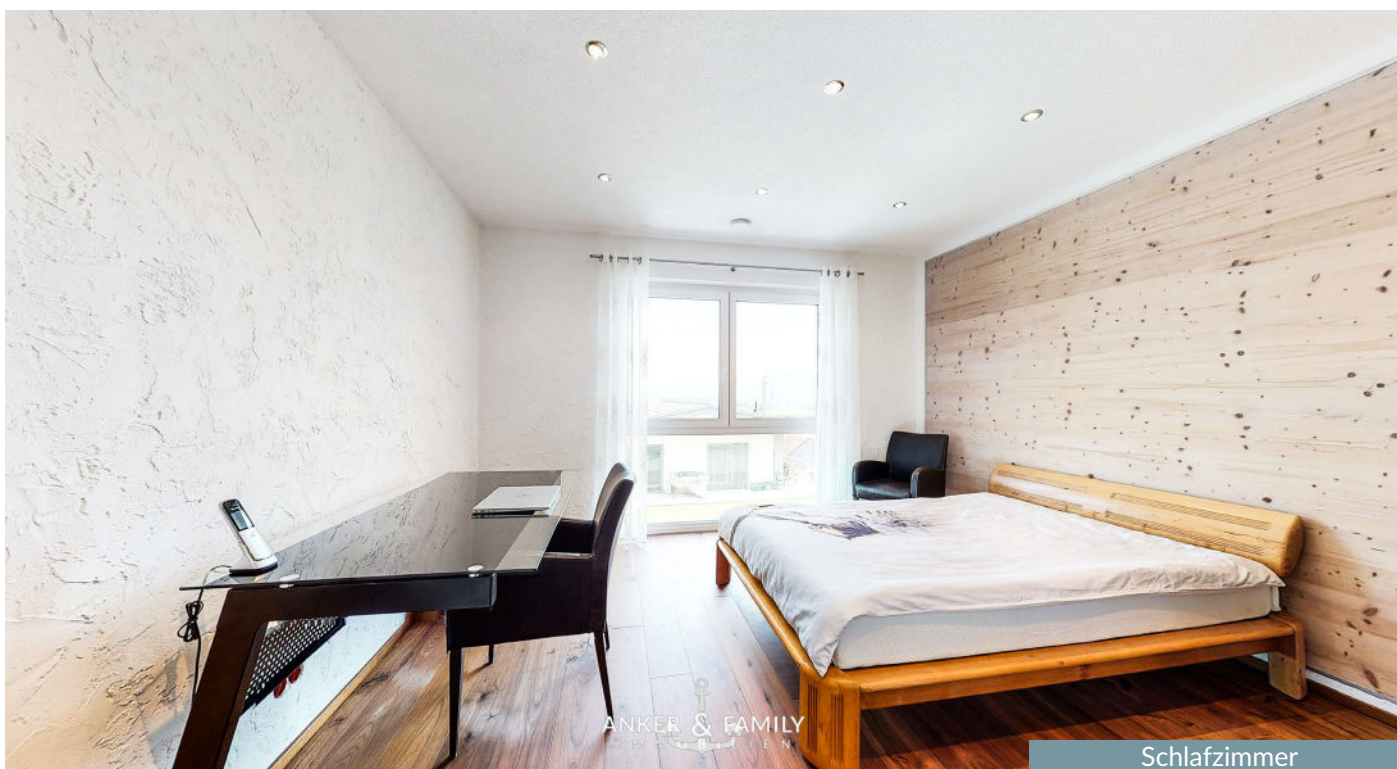
INNENANSICHT



INNENANSICHT

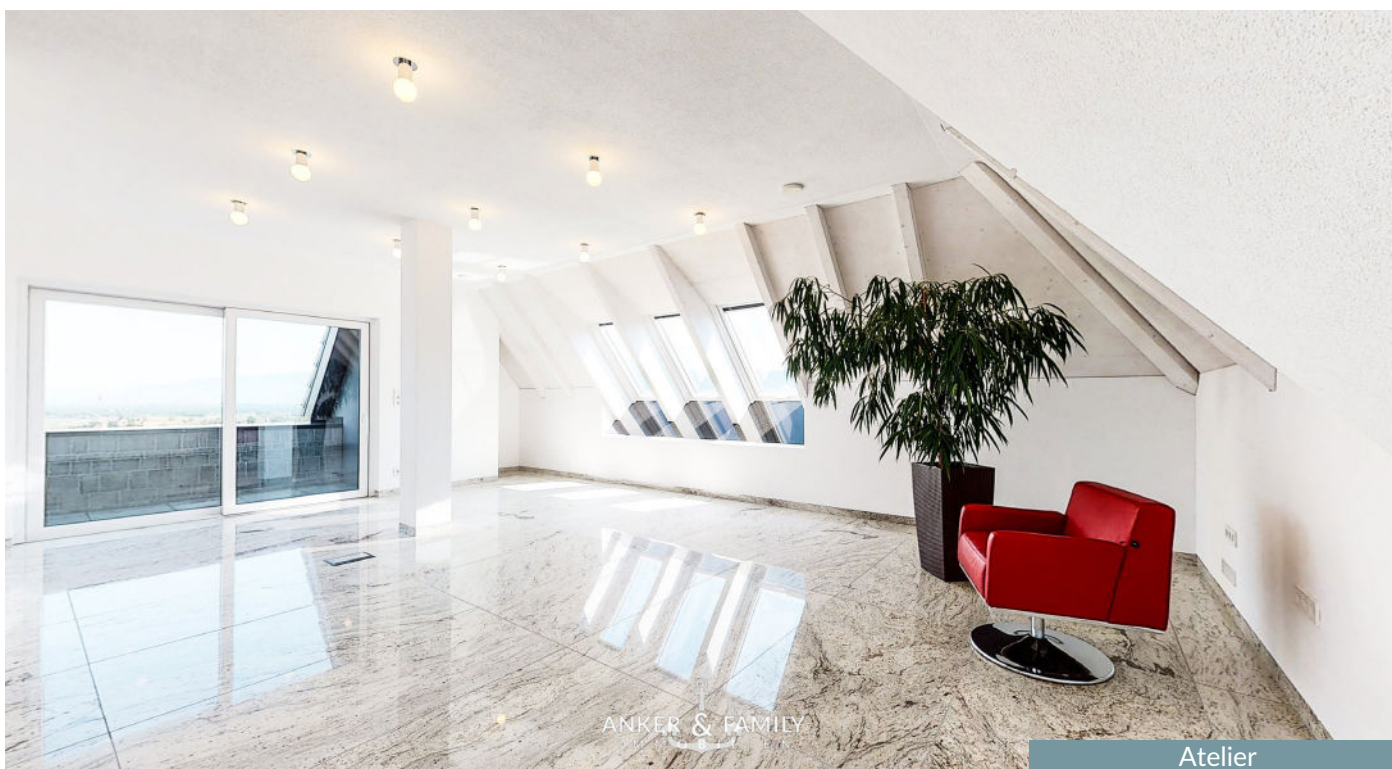
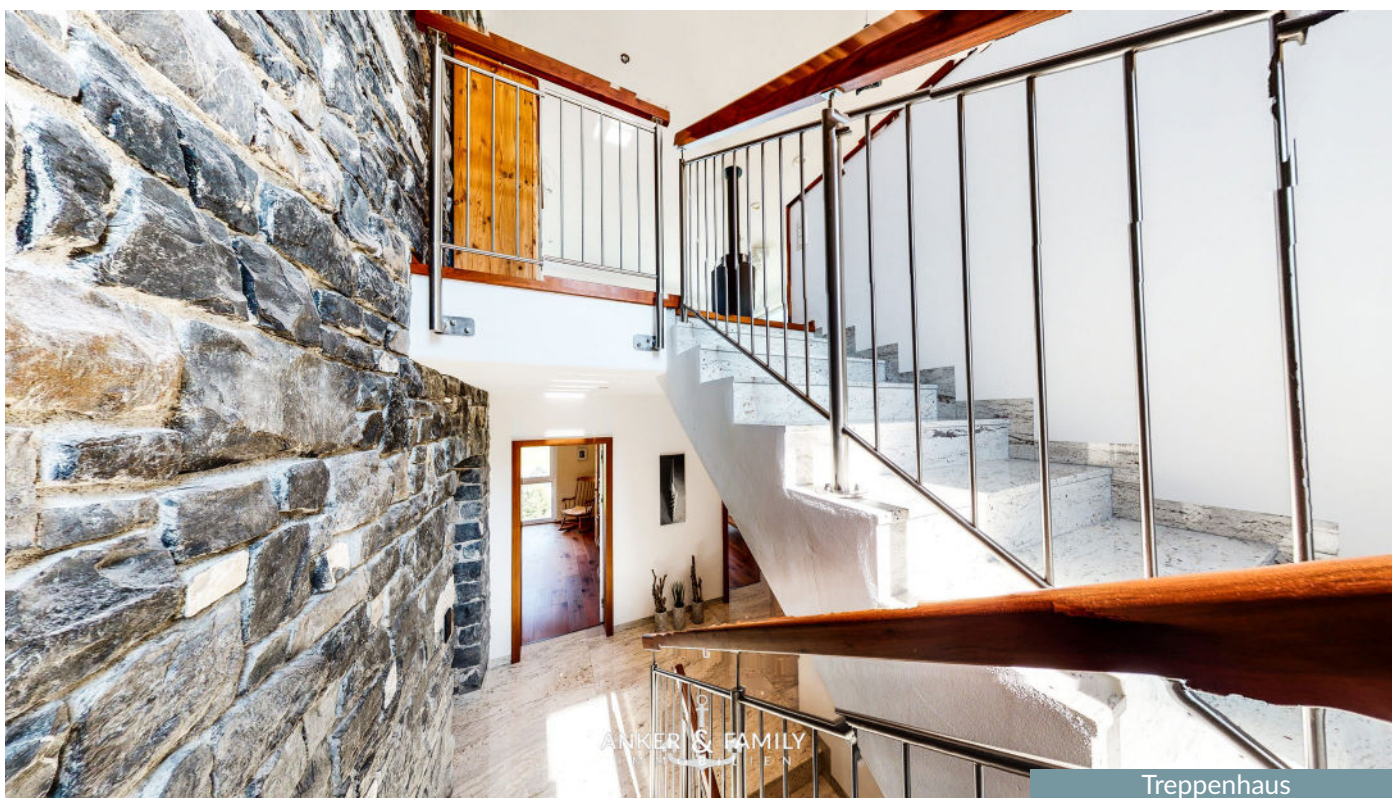


Master Schlafzimmer

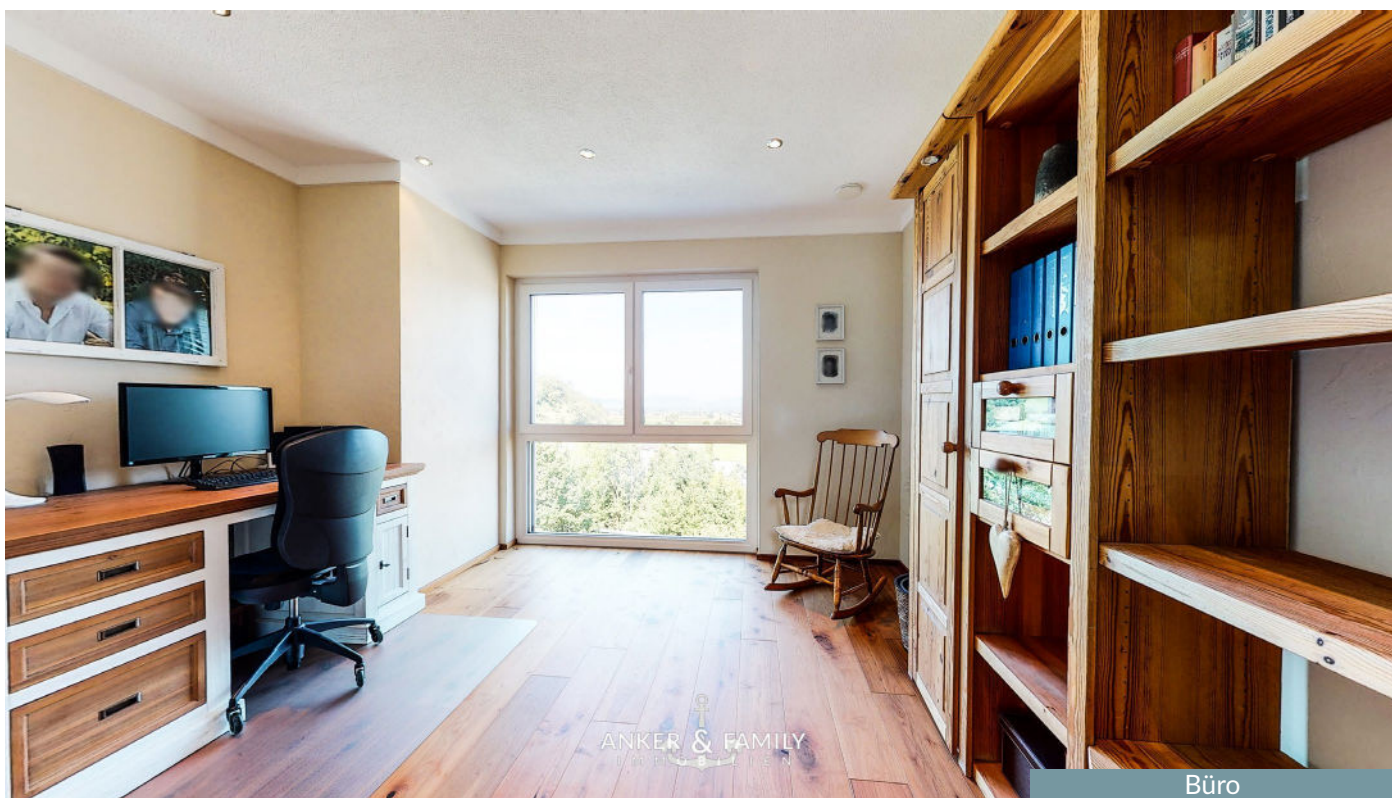


Schlafzimmer

INNENANSICHT



INNENANSICHT

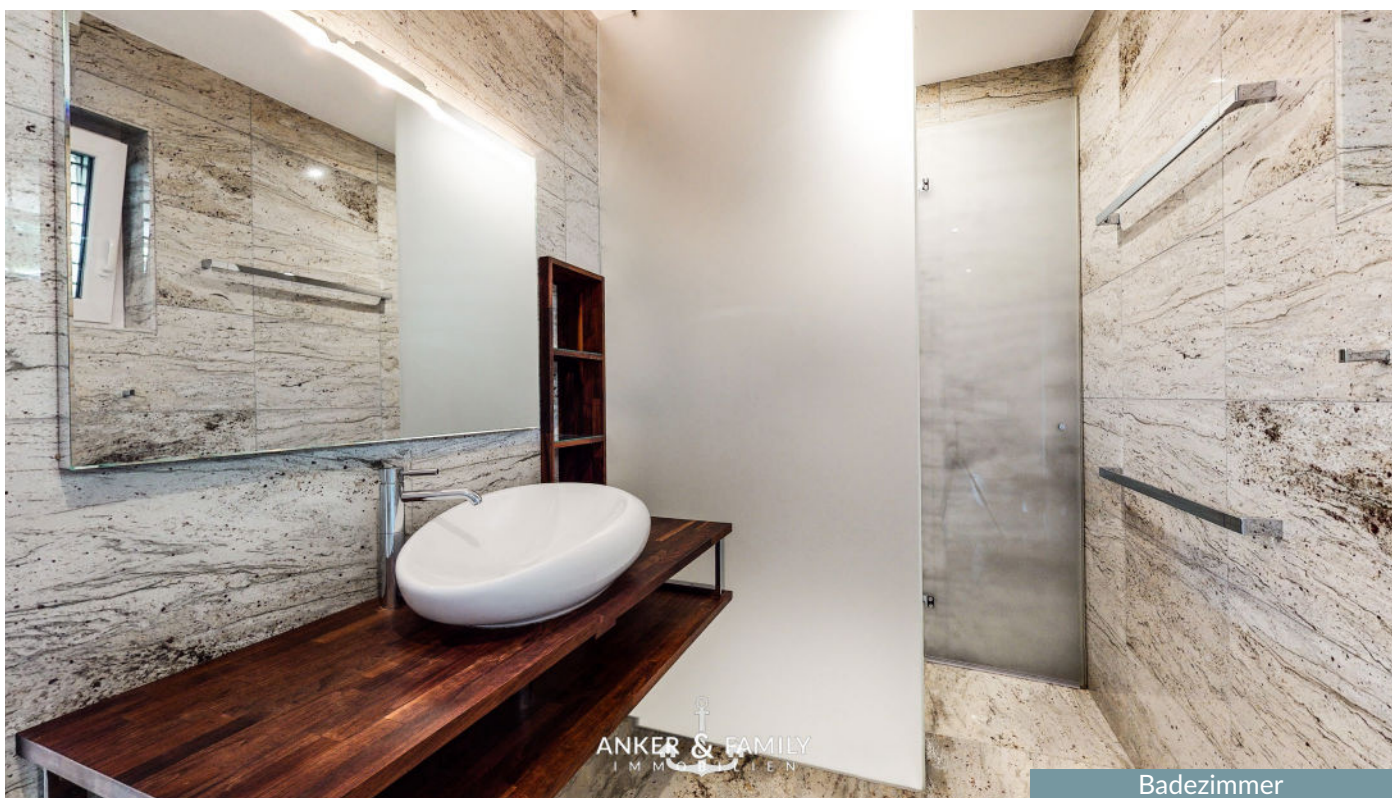


Büro



Zimmer - Dachgeschoss

INNENANSICHT

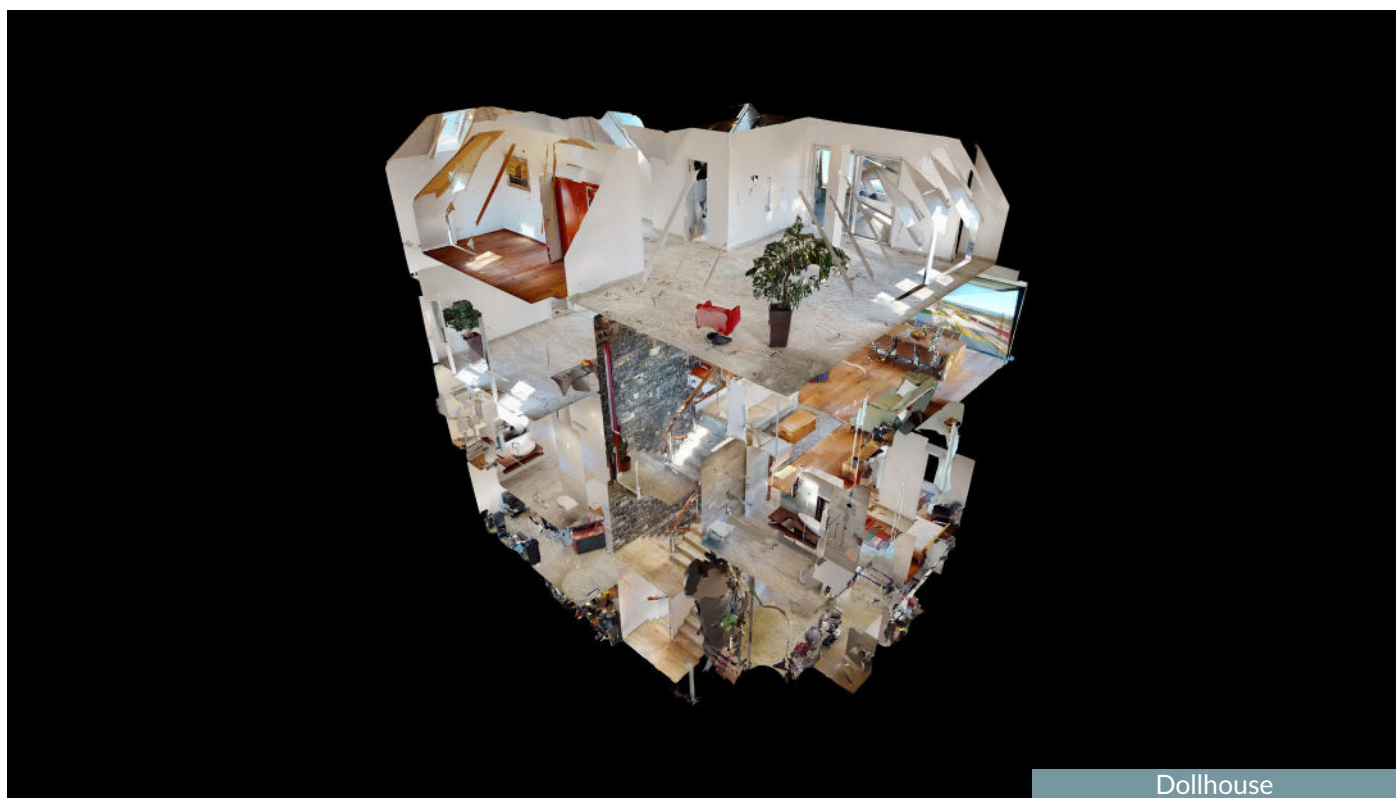


Badezimmer



Garage

VISUALISIERUNG



		Wohnung 1	Wohnung 2	Nutzfläche
DG				
Atelier	57,80		57,80	
Bad	6,48		6,48	
Zimmer	11,96		11,96	
Stiegenhaus	8,43		8,43	
OG				
Wohnküche	59,73	59,73		
Zimmer	25,37		25,37	
Abstellraum	2,02			2,02
WC	1,92		1,92	
Stiegenhaus	10,70		10,70	
EG				
Diele	18,29	18,29		
Bad	6,71	6,71		
Zimmer	16,00	16		
Zimmer	14,88	14,88		
Schlafzimmer	29,73	29,73		
Stiegenhaus	10,62		10,62	
UG				
Wasch-/Technikraum	13,42			13,42
Diele/Stiegenhaus	13,89	13,89		
Zimmer 1	16,00	16		
Zimmer 2	14,88	14,88		
Zimmer 3	30,14		30,14	
Hangsicherung	20,41			20,41
Stiegenhaus	8,56		8,56	
UG2	77,58			77,58
Stiegenhaus	6,21			6,21
Gesamt	481,73	190,11	171,98	119,64
Prüfwert Gesamt				481,73
Wohnfläche Gesamt				362,09
Nutzfläche Gesamt				119,64
Kubik				
GG				398,67
UG				466,34
EG				391,84
OG				465,62
DG				510,27
Gesamt Kubik				2232,74

Grundbuchamt **Altstätten-Eichberg**

Grundbuchauszug

Grundbuch Gemeinde Eichberg

1. Liegenschaft Nr. 1036, E-GRID CH648430778711

Plan Nr. 8, Händli

642 m², Gartenanlage (509 m²), Gebäude (133 m²)

Wohnhaus Vers.-Nr. 1059, Sternenstrasse 16, 9453 Eichberg (133 m²)

Mutationsnr. LS000767, 23.05.2016 Beleg 57

Eigentümer

Hildebrandt-Neudorf Nina, EGBPID CH633077847749, geboren 18.12.1968, verheiratet,
Staatsangehörigkeit: Deutschland, Sternenstr. 16, 9453 Eichberg, EREID CH1763400858

Erwerbstitel

Kauf 16.07.2010 Beleg 83

Anmerkungen

Keine

Vormerkungen

Keine

Dienstbarkeiten und Grundlasten

Last: Durchleitungsrecht für Wasser

zugunsten Brunnengenossenschaft Süsswinkel-Händli, EGBPID CH233077847392, mit Sitz in
Eichberg SG

28.11.1956 Beleg 240, ID 3/022, EREID CH1763212253

Last: Übertragbares Leitungsbaurecht für Erdgasleitung

zugunsten GRAVAG Energie AG, EGBPID CH793077748437, mit Sitz in St. Margrethen SG,
Unternehmens-Identifikationsnummer CHE-101.806.331

22.05.2002 Beleg 67, ID 6/091, EREID CH1763172965

Grundpfandrechte

Pfandstelle 1

Fr. 862'000.-- Inhaber-Papierschuldbrief Nr. 611, EREID CH176356461, Höchstzinsfuss
10 %

Besondere Bestimmungen

Gläubiger: Biene Bank im Rheintal Genossenschaft, EGBPID

CH348430777726, mit Sitz in Altstätten SG, Unternehmens-

Identifikationsnummer CHE-105.810.946

16.07.2010 Beleg 84

Hinweis auf Artikel 103 Grundbuchverordnung:

Ausser beim Register-Schuldbrief entfaltet die Bezeichnung einer eingetragenen berechtigten Person keine Grundbuchwirkungen.

2. Liegenschaft Nr. 1060, E-GRID CH988830847748

Plan Nr. 8, Händli

90 m², Gartenanlage (90 m²)

Mutationsnr. LS000767, 23.05.2016 Beleg 57

Eigentümer

Hildebrandt-Neudorf Nina, EGBPID CH633077847749, geboren 18.12.1968, verheiratet,
Staatsangehörigkeit: Deutschland, Sternenstr. 16, 9453 Eichberg, EREID CH1763373564

Erwerbstitel

Kauf 29.10.2010 Beleg 139

Anmerkungen

Keine

Vormerkungen

Keine

Dienstbarkeiten und Grundlasten

Keine

Grundpfandrechte

Keine

3. Liegenschaft Nr. 1097, E-GRID CH197177793739

Plan Nr. 8, Händli

46 m², Acker/Wiese/Weide (46 m²)

Mutationsnr. LS000778, 04.04.2017 Beleg 53

Eigentümer

Hildebrandt-Neudorf Nina, EGBPID CH633077847749, geboren 18.12.1968, verheiratet,
Staatsangehörigkeit: Deutschland, Sternenstr. 16, 9453 Eichberg, EREID CH1763503660

Erwerbstitel

Kauf 16.07.2010 Beleg 83

Anmerkungen

Ausnutzungsbeschränkung

27.09.2010 Beleg 125, ID 137, EREID CH1763117661

Vormerkungen

Keine

Dienstbarkeiten und Grundlasten

Keine

Grundpfandrechte

Keine

Altstätten, 19.08.2021, 10.43 Uhr / stc

Grundbuchamt Altstätten-Eichberg

Grundbuchverwalterin



Fabienne Dobler

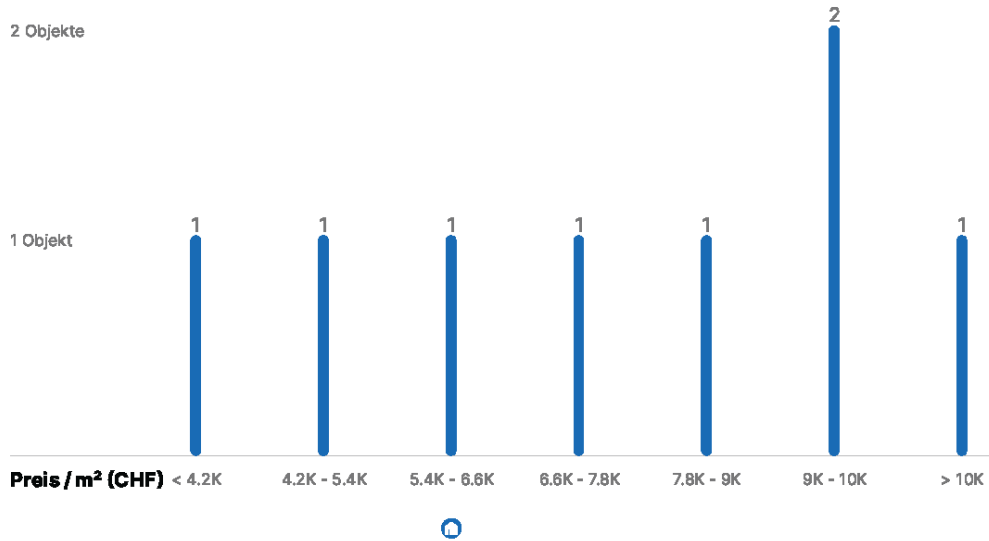
geht an Eigentümerin

Markttrends

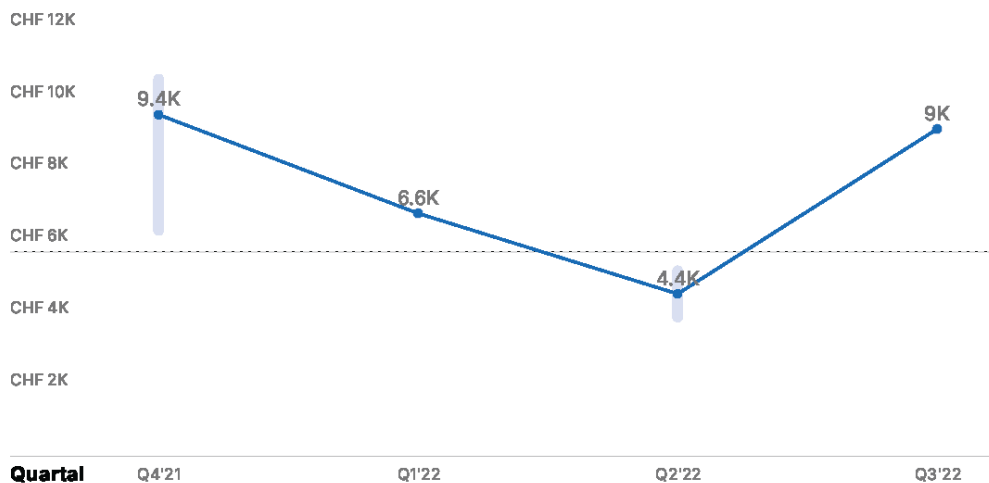
9453 (Postleitzahl)

Letztes Jahr

Preis / m² Verteilung



Preis Entwicklung / m²



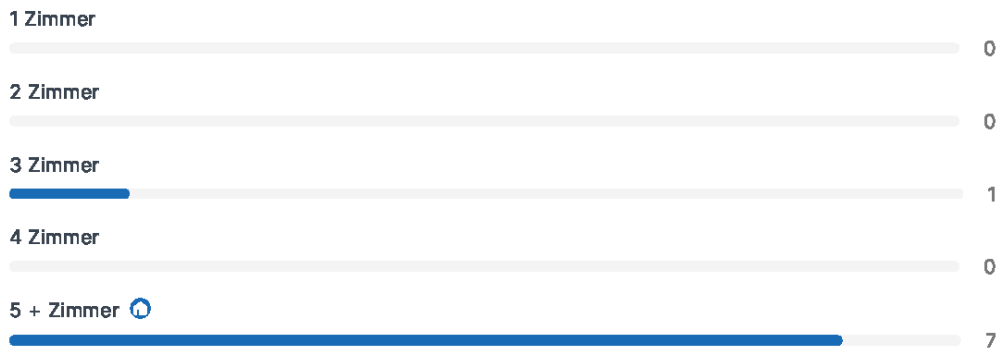
● Angebote — Preisspanne 🏠 Ihre Immobilie

Markttrends

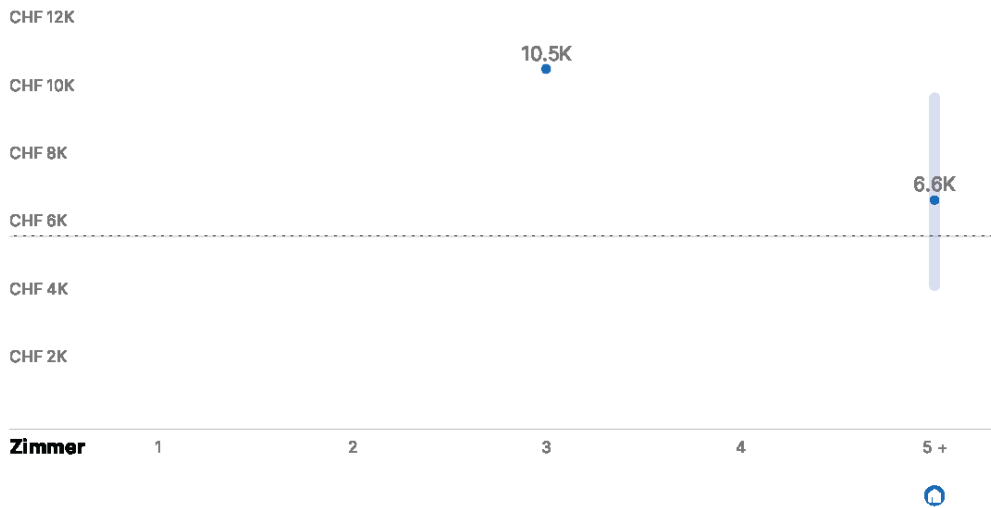
9453 (Postleitzahl)

Letztes Jahr

Anzahl der Objekte nach Anzahl Zimmer



Preis / m² Verteilung nach Zimmeranzahl



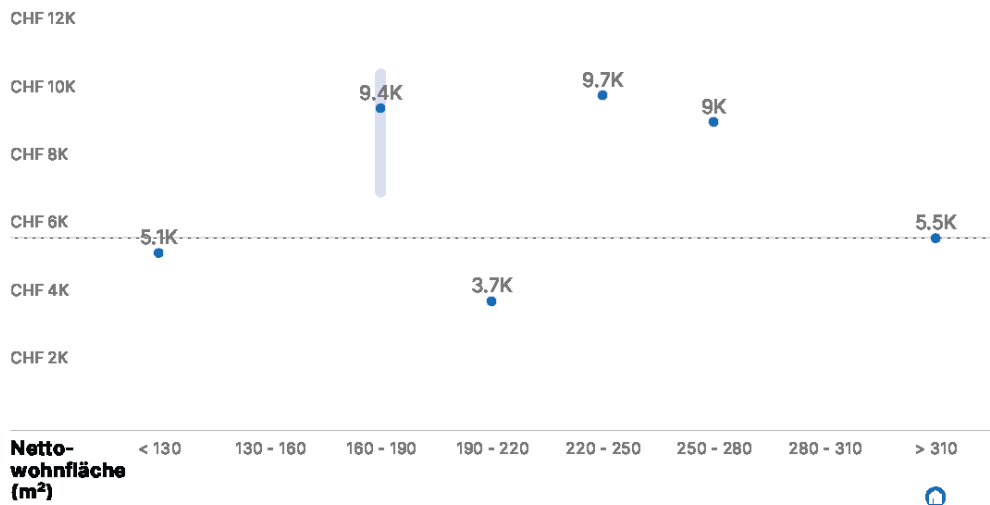
● Angebote
 ▬ Preisspanne
 🏠 Ihre Immobilie

Markttrends

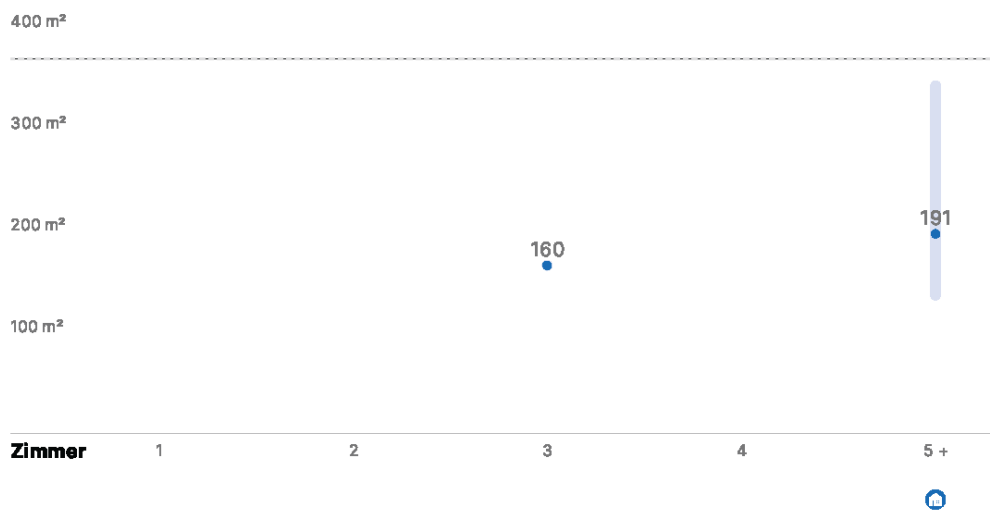
9453 (Postleitzahl)

Letztes Jahr

Preis / m² nach Wohnfläche



Wohnfläche nach Anzahl Zimmer



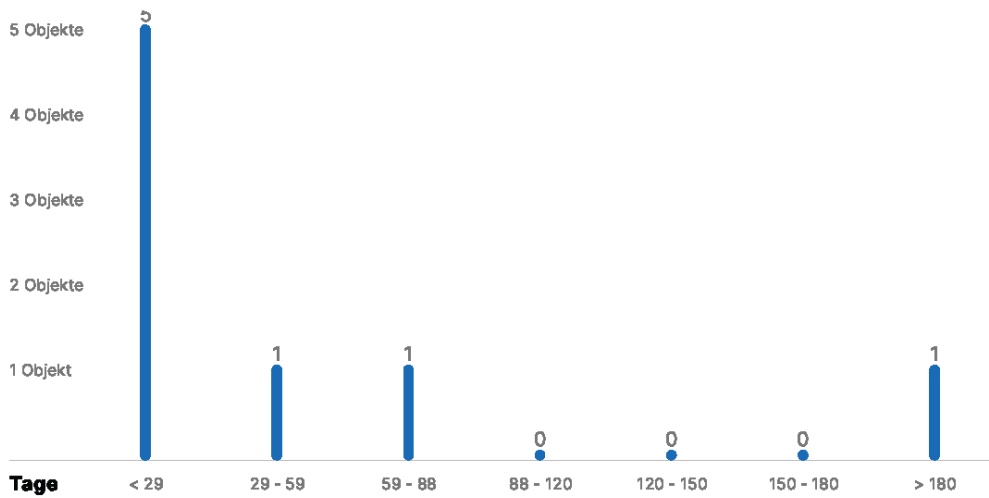
● Angebote — Preisspanne 🏠 Ihre Immobilie

Markttrends

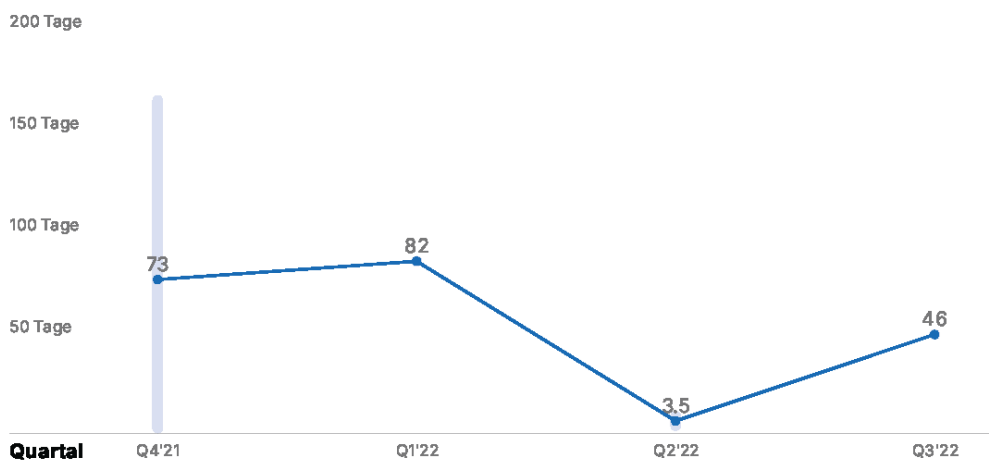
9453 (Postleitzahl)

Letztes Jahr

Vermarktungsdauer



Vermarktungsdauers vs Zeit



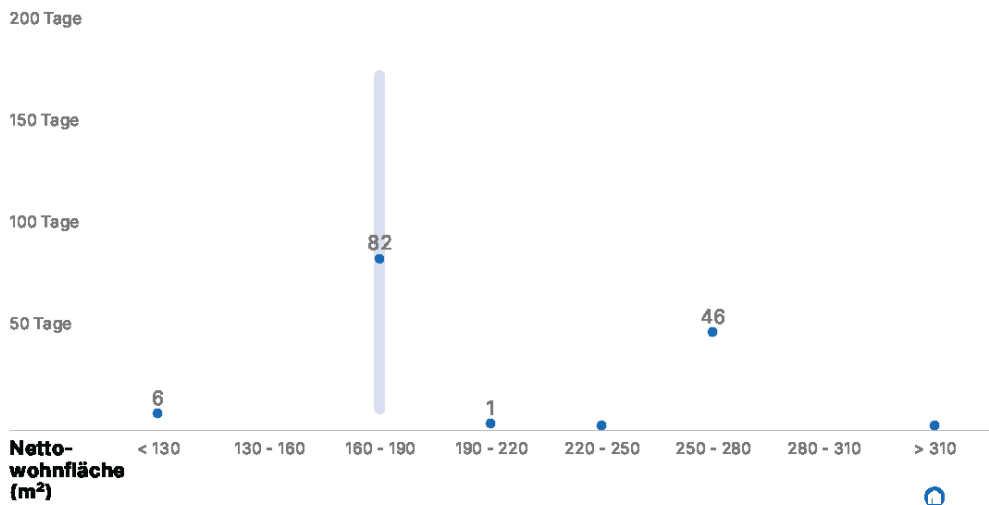
● Angebote — Preisspanne 🏠 Ihre Immobilie

Markttrends

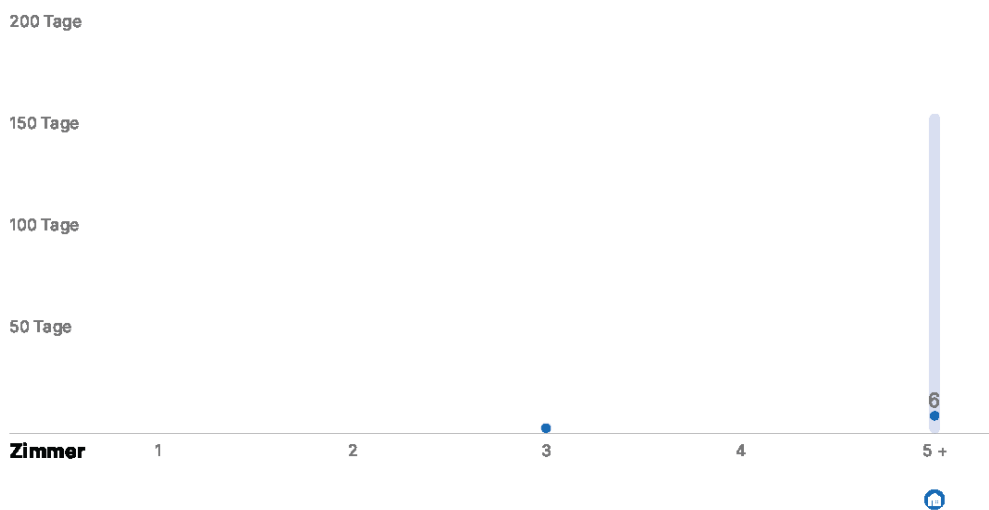
9453 (Postleitzahl)

Letztes Jahr

Vermarktungsdauers vs Wohnfläche

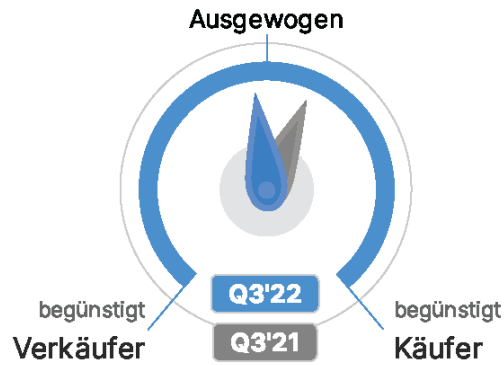


Vermarktungsdauers vs Zimmer-Anzahl

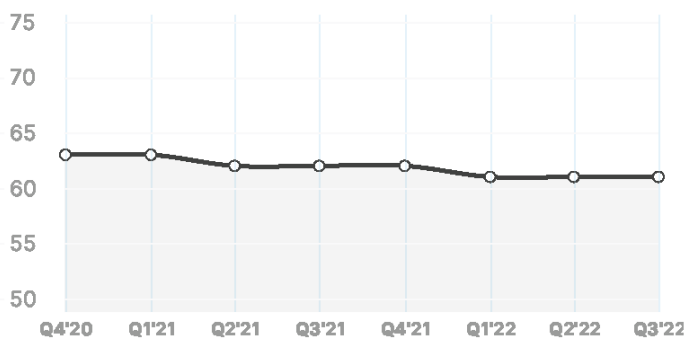


● Angebote — Preisspanne 🏠 Ihre Immobilie

Markt



Die geschätzte mittlere Anzahl Tage auf dem Markt



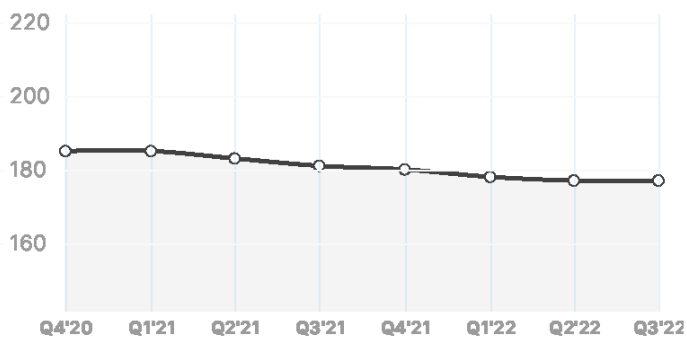
61

Tage auf dem Markt

- 1 %

Q3'21 vs Q3'22

Gesamtanzahl Angebote online



177

Gesamtanzahl Angebote online

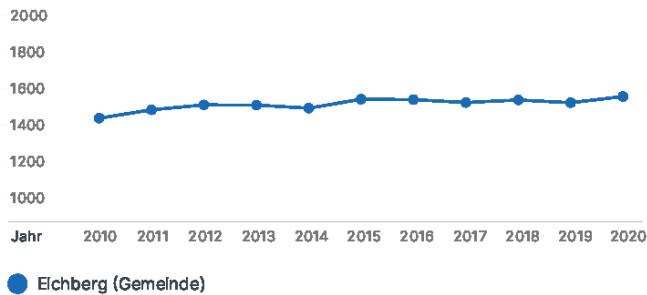
- 2 %

Q3'21 vs Q3'22

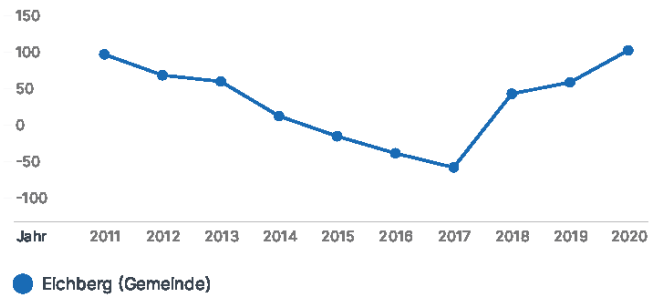
Sozio-Ökonomie > Demografie

Gebiet: Eichberg (Gemeinde)

Einwohnerzahl

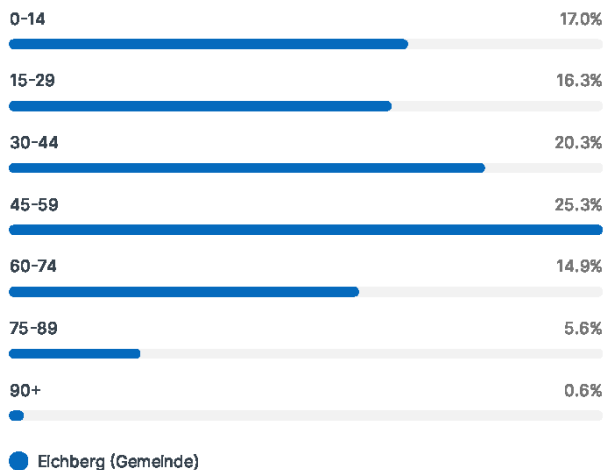


Wanderungssaldo pro 1000 Einwohner

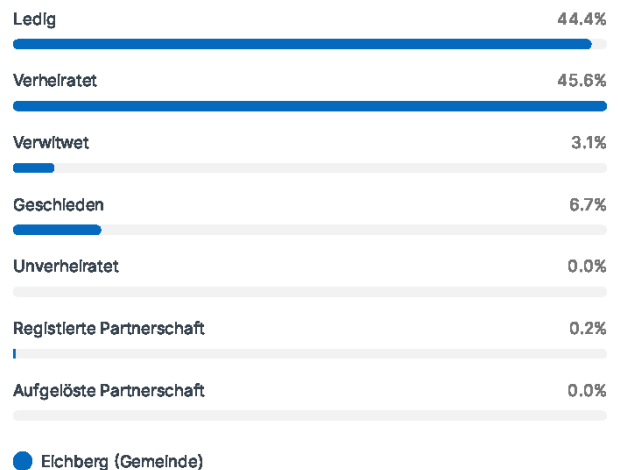


Sozio-Ökonomie > Demografie

Alter (2020)



Familienstand (2020)



Umwelt > Geräusch

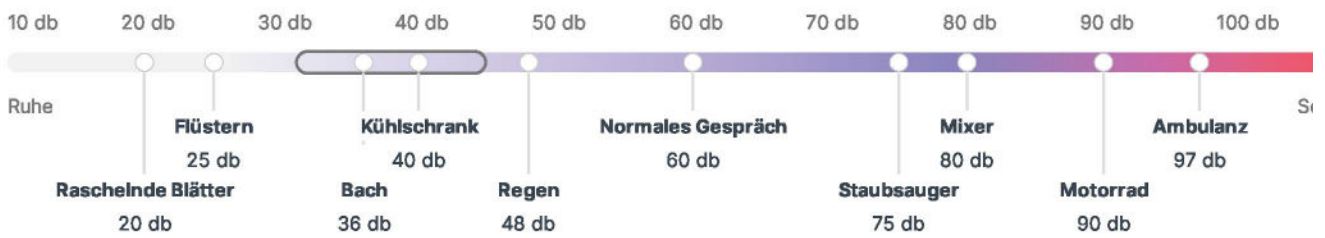


Niedriger Geräuschpegel

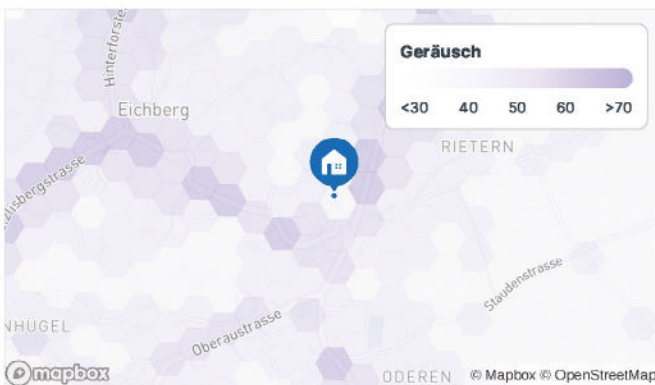
Die Bewertung basiert mitunter auf Straßen-, Eisenbahn- und Fluggeräusch, mit unterschiedlichen Schwellenwerten für Tag/Nacht.

Nächste grosse Straße: 5

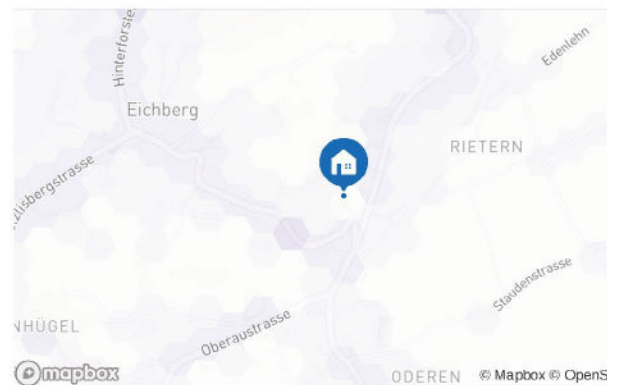
Nächste Zuglinie: 2.5 km



Strassengeräusche

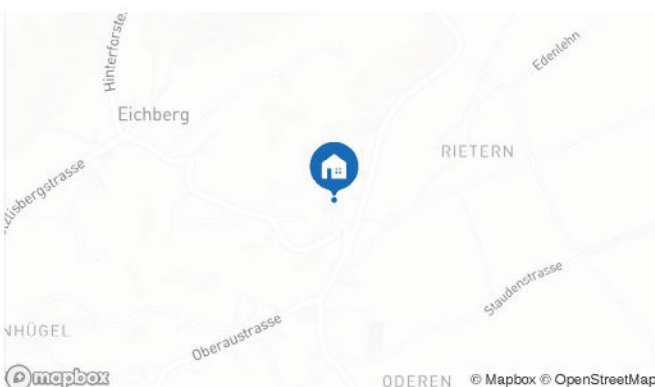


Geräuschpegel untertags 45db

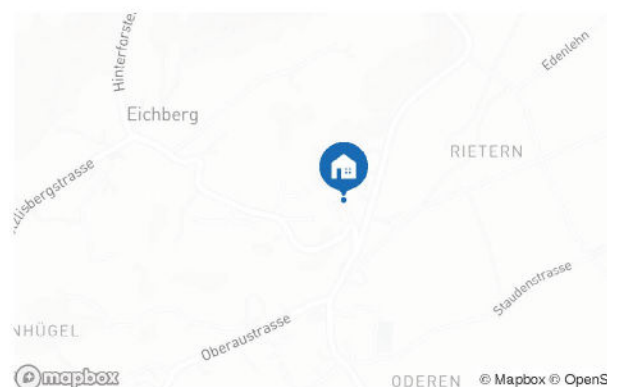


Geräuschpegel in der Nacht 31db

Zuggeräusch



Geräuschpegel untertags 0db



Geräuschpegel in der Nacht 0db

Umwelt > Aussicht

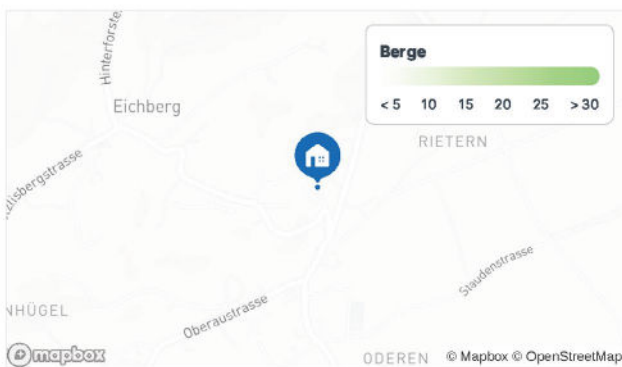


Aussicht

Die Bewertung basiert auf der Aussicht des Objekts (z.B. Seeblick, Bergblick) und der Anzahl der Sonnenstunden am Standort des Objekts.

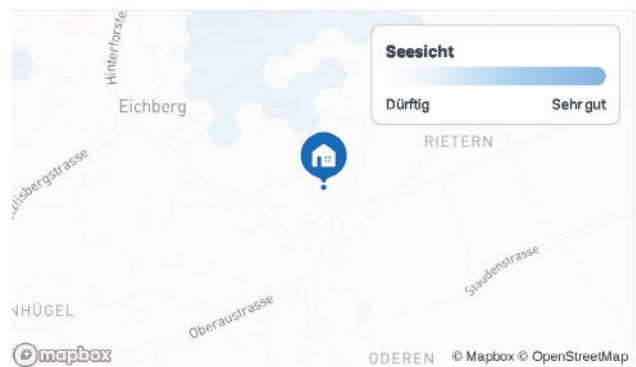
Hangneigung: 6°

Berge



Berge 1

Seesicht



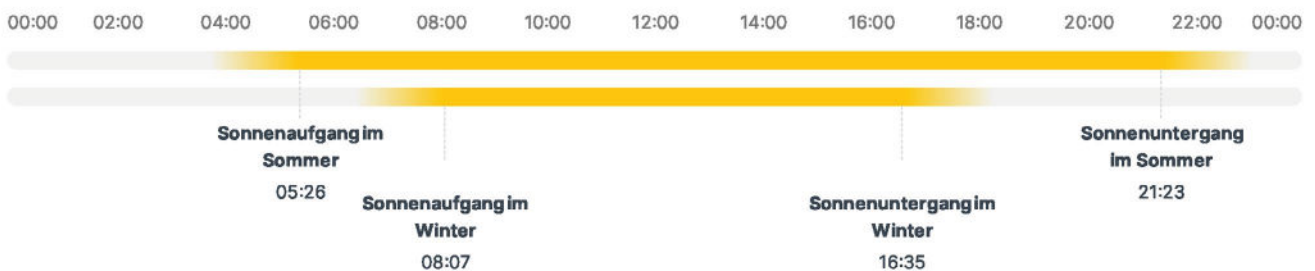
Sonnenstunden



Sonnenstunden im Sommer 14h



Sonnenstunden im Winter 6h



Umwelt > Immissionen

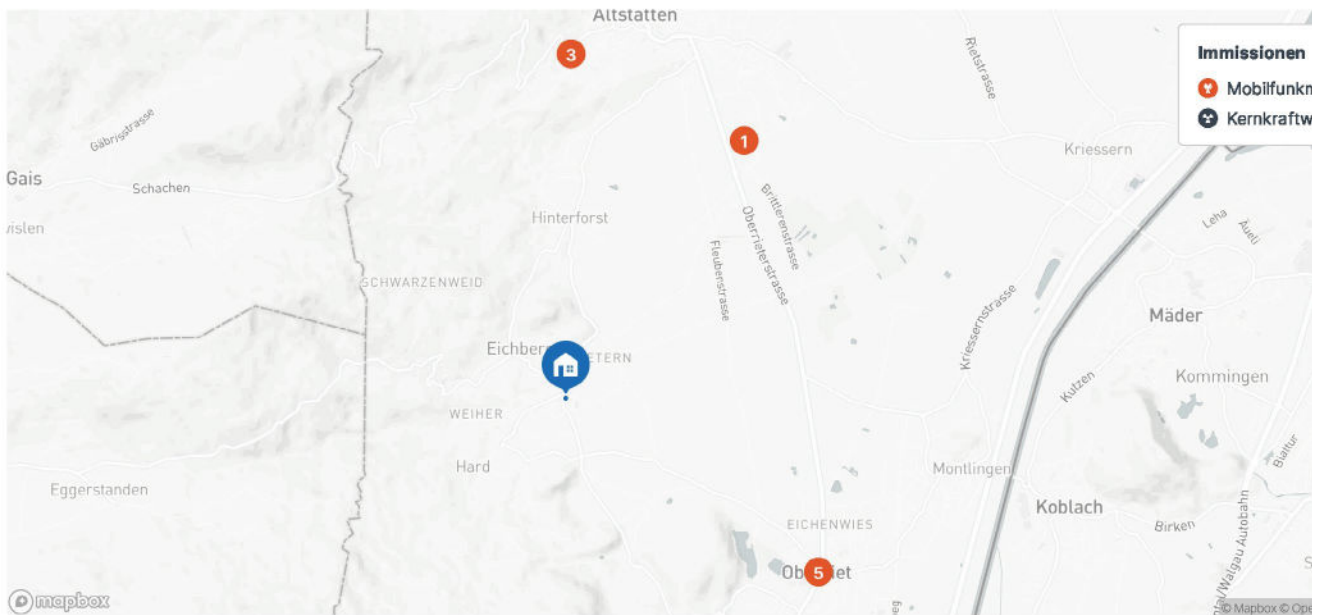
5.0

Immissionen

Die Bewertung basiert auf der Entfernung zu Mobilfunkantennen und Atomkraftwerken.

☢ **Nächstgelegenes Kernkraftwerk:** 101

📶 **Nächstgelegener Mobilfunkmast:** 3.1



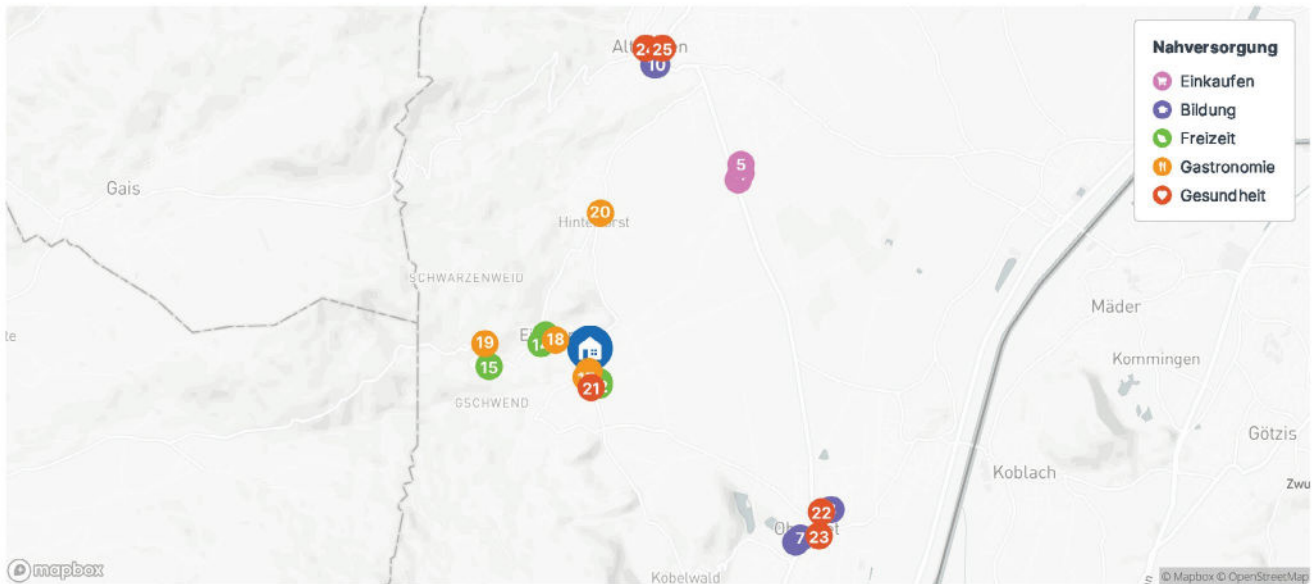
📶 Mobilfunkmast

1	Mobilfunkmast	3.1 km
2	Mobilfunkmast	3.4 km
3	Mobilfunkmast	3.4 km
4	Mobilfunkmast	3.5 km
5	Mobilfunkmast	3.5 km

☢ Kernkraftwerk

☢	Kernkraftwerk Beznau	101 km
☢	Kernkraftwerk Leibstadt	105.6 km
☢	Kernkraftwerk Gösgen	118.2 km

Nahversorgung



2.8 Einkaufen

1 Spar	309 m
2 Dorfladen	315 m
3 LANDI Altstätten	2.8 km
4 ALDI	2.9 km
5 OTTO'S	3 km

1.3 Bildung

6 Oberstufenzentrum Oberriet	3.5 km
7 Oberstufenzentrum Oberriet	3.5 km
8 Schule	3.6 km
9 Primarschule Klaus	3.7 km
10 Kindergarten Institut	3.7 km

2.7 Freizeit

11 Sportplatz Eichpark	366 m
12 Spielplatz Eichpark	404 m
13 Spielplatz Eichberg Dorf	607 m
14 Sportplatz Schulhaus Eichb...	631 m
15 Jugend- und Erlebnishaus E...	1.3 km

3.0 Gastronomie

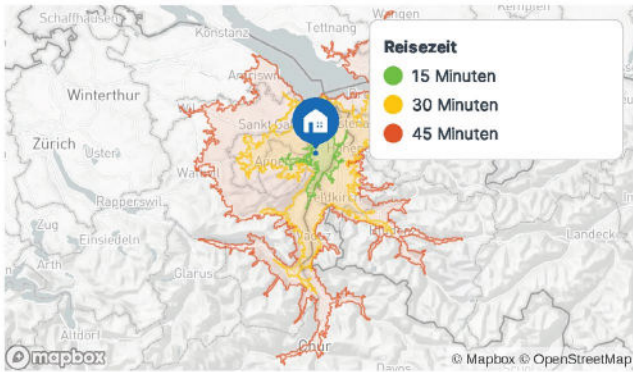
16 Restaurant Traube am Bach	220 m
17 Restaurant Falken	290 m
18 Rest. Sonne	456 m
19 Restaurant Hölzlisberg	1.3 km
20 Rest. Hirschen	1.8 km

2.4 Gesundheit

21 Dr. med. Renato Werndli	419 m
22 Tierarztpraxis Sonderer & B...	3.5 km
23 DROPA Drogerie	3.6 km
24 sternen Apotheke	3.9 km
25 Dr. Med. H. Heule, Dr. Med. C...	3.9 km

Erreichbarkeit

🚗 Auto

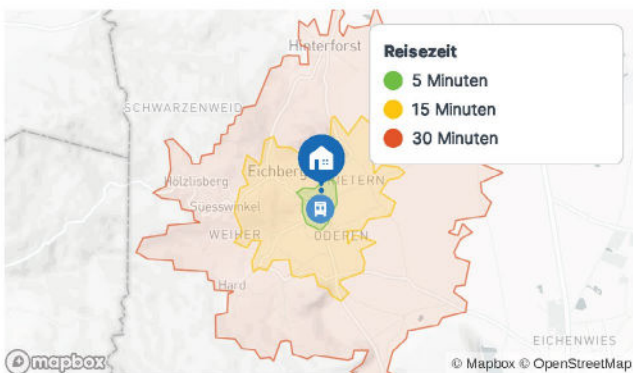


- ✈ Flughafen Flugplatz St. Gallen-Altenrhein 15.9 km
- 🚗 Autobahnauffahrt 4.9 km

Anzahl Angebote im Umkreis von 15 Minuten

- 🛒 37 Einkaufen
- 🎓 27 Bildung
- 🍽 93 Gastronomie
- 🏥 14 Gesundheit
- 🌳 158 Freizeit

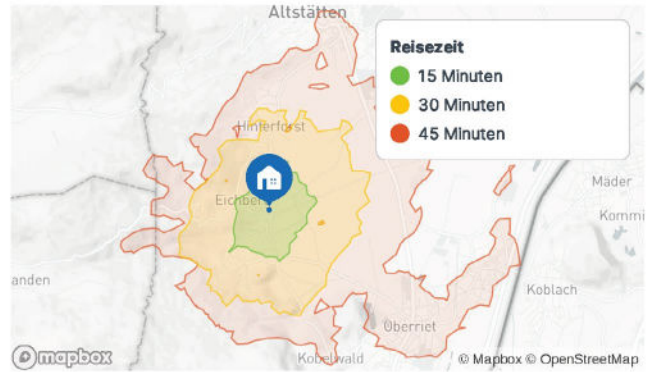
🚶 Gehzeit



Anzahl Angebote im Umkreis von 15 Minuten

- 🛒 2 Einkaufen
- 🎓 0 Bildung
- 🍽 3 Gastronomie
- 🏥 1 Gesundheit
- 🌳 4 Freizeit

🚆 Öffentlichen Verkehr BETA

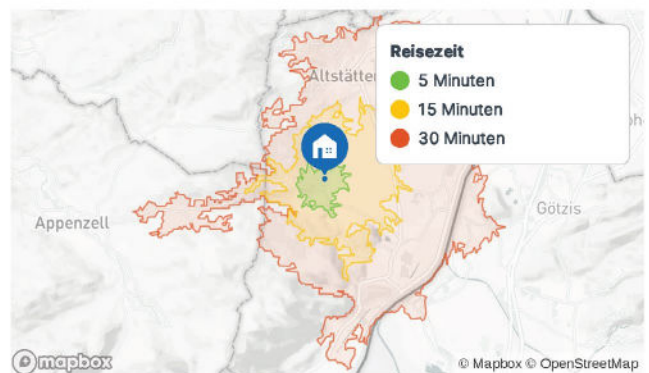


- 🚆 Bahnhof Warmesberg 2.7 km
- 🚌 Bus Eichberg Post 181 m

Anzahl Angebote im Umkreis von 15 Minuten

- 🛒 2 Einkaufen
- 🎓 0 Bildung
- 🍽 3 Gastronomie
- 🏥 1 Gesundheit
- 🌳 4 Freizeit

🚲 Fahrrad



Anzahl Angebote im Umkreis von 15 Minuten

- 🛒 5 Einkaufen
- 🎓 0 Bildung
- 🍽 5 Gastronomie
- 🏥 1 Gesundheit
- 🌳 13 Freizeit

ÜBER IMMOANKER

immoanker ist Ihr Rundumservice, wenn es um den optimalen Verkauf & Kauf einer Immobilie geht.

Wir übernehmen den gesamten Prozess des Immobilienverkaufs für Sie, sodass Sie sich entspannen können und sich um nichts kümmern müssen. Sie dürfen sich zurücklehnen und den gesamten Prozess unserem erfahrenen, gut ausgebildeten Expertenteam zu überlassen.

Dabei ist unser wichtigstes Ziel, grösstmögliche Transparenz während der gesamten Transaktionsschritte zu gewährleisten.



Sascha Marc Anker



Christoph Messmer



Manuel Krapf



Roger Kielholz

DISCLAIMER

Diese Verkaufsdokumentation dient dem Empfänger als Basis für den Entscheid, ob er einen möglichen Kauf der Liegenschaft weiter prüfen möchte. Die Verkaufsdokumentation ist weder Offerte noch Einladung zur Offertstellung für den Kauf der Liegenschaft. Die Verkaufsdokumentation wurde mittels von der Eigentümerin zur Verfügung gestellten Informationen sowie mittels öffentlich zugänglichen Dokumenten erstellt.

Die Verkaufsdokumentation wurde von der Eigentümerin zur Kenntnis genommen und von ihr auf Richtigkeit und Vollständigkeit geprüft und bestätigt. Die Verkaufsdokumentation wurde mit angemessener Sorgfalt erstellt. Dennoch besteht weder von der Eigentümerin noch vom Vermarktungsdienstleister (oder deren Geschäftsleitungs-, Verwaltungsratsmitglieder, Angestellten oder Vertreter) irgendeine Gewähr oder Garantie für die Genauigkeit, Richtigkeit oder Vollständigkeit der enthaltenen Informationen.

Die in dieser Verkaufsdokumentation aufgeführten Angaben über Flächen und Masse stammen von der Eigentümerin oder von anderen verlässlichen Quellen. Der Vermarktungsdienstleister hat weder eigene Vermessungen durchgeführt, noch in Auftrag gegeben. Für die in der Verkaufsdokumentation erwähnten Angaben sowie für die einem Interessenten oder dessen Berater mündlich oder schriftlich zur Verfügung gestellten Informationen wird jegliche Haftung hiermit ausdrücklich ausgeschlossen.

Es können nur Gewährleistungen und konkrete Zusicherungen rechtliche Bedeutung erlangen, welche in einen Kaufvertrag einfließen (wobei aus dieser Verkaufsdokumentation keinerlei Gewährleistung oder Zusicherung ableitbar sind), und auch dies nur unter der Bedingung, wenn der Kaufvertrag vollzogen ist.

Der Empfänger dieser Verkaufsdokumentation nimmt zur Kenntnis, dass der Vermarktungsdienstleister (oder deren Geschäftsleitungs-, Verwaltungsratsmitglieder, Angestellten oder Vertreter) keine Finanz-, Rechts-, Steuer- oder andere Beratung erteilt und dass der Empfänger eigene Berater bezieht, welche die entsprechenden Erfahrungen und das Know-how aufweisen, um sämtliche Risiken und andere Fragen im Zusammenhang mit dem betreffenden Liegenschafts Kauf beurteilen können.

Emmenbrücke, LU | 2022